

2020



HÖHER, SCHNELLER, WEITER –
MIT TEAM SCHMIDBAUER:

**GEMEINSAM NACH
TOKIO 2020.**

Unser Team ist obenauf.

Als Hauptsponsor und Namensgeber der Leichtathleten des TSV Gräfelfing fördern wir Höchstleistungen von begeisternden Sportlern und sehen gemeinsam mit den vielen Fans und Zuschauern in der Region dem Ziel „Tokio 2020“ gespannt entgegen.

Wir freuen uns auf unvergessliche Momente und wünschen viel Erfolg! Mehr zu unserem Engagement erfahren Sie unter der Rubrik „Leichtathletik“.

DIE KRAFT ZUR LÖSUNG.



Sportler (v.l.n.r.): Michael Adolf, Johannes Trefz, Arne Leppelsack, Michael Schäfer, Korbinian Suckfüll, Benedikt Wiesend, Malte Mohr, Felix Wolter.

Showroom in Gräfelfing

TERRA e MURO
FLIESE UND STEIN

**Fliesen
Parkett
Stein**

Öffnungszeiten:

Mo- Fr 07:30 - 18:00 Uhr

Sa 08:30 - 14:00 Uhr



Bei Terra e Muro finden Sie eine maßgeschneiderte Auswahl an Fliesen von italienischen und spanischen Herstellern. Trotzdem sind wir nicht der überzogene Designtempel mit Mondpreisen – denn guter Geschmack muss nicht teuer sein.

Und falls Sie keine Fliesen wollen: Wir bieten auch ausgewähltes Parkett an.



- professionelle Beratung mit Herzblut
- bayernweite Lieferung

Lochhamer Schlag 12 - 82166 Gräfelfing , Tel: 089/410 730 90 - www.terraemuro.de

Wolfart Klinik

Die Experten bei Sportverletzungen und anderen Beschwerden

#UNFALL
#LEISTENBRUCH
#BAUCH #MAGEN #DARM
#SCHILDDRÜSE #KRAMPFADERN
#ÜBERGEWICHT #HÄMORRHOIDEN
#WIRLIEBENWASWIRTUN #FUßUNDSPRUNGGELENK
#GYNÄKOLOGISCHESKREBSZENTRUM #ENDOPROTHESENZENTRUM
#ENDOMETRIOSE #BRUSTKREBS #ÄSTHETISCHECHIRURGIE
#SCHMERZTHERAPIE #INTENSIV #PATIENTENSICHERHEIT
#HERZKREISLAUF #VERDAUUNGSAPPARAT
#FREUNDLICHKEIT #AMBIENTE #HERZLICHKEIT
#HEALTHFOOD #HYGIENEKOMPETENZ
#24STUNDENFÜRSIEDA
#GESUNDHEIT
#SEIT1956

WALDSTRASSE 7

82166 GRÄFELFING

TEL. 089 / 85 87 - 0

www.wolfartklinik.de

LaSelva®

AZIENDA BIOAGRICOLA DAL 1980

Öffnungszeiten Direktverkauf:

Montag - Freitag
Samstag

8:30 - 17:00 Uhr
9:00 - 14:00 Uhr

Genuss zum Verschenken!

- ✓ Hofmanufaktur-Produkte aus der Toskana
- ✓ Weine der Cantina LaSelva
- ✓ Klassiker der italienischen Feinkost
- ✓ Mit viel Liebe zur Handarbeit

ECM RECORDS

- ✓ Das weltweit erfolgreiche Plattenlabel für Jazz & Klassik
- ✓ Einzigartiger Musik-Genuss direkt vom Produzenten



LaSelva Toskana Feinkost Vertriebs GmbH

Direktverkauf: 2. Stock neben dem expert TechnoMarkt

Pasinger Str. 94 | 82166 Gräfelfing

Tel. +49 89 89558068-0 | E-Mail: info@laselva.bio



2020 TSV GRÄFELFING e.V.

Inhaltsverzeichnis



Interview - Im Gespräch mit Florian Brenner	8
Basketball	12
Bergsport	16
Skisport	18
Fussball	22
Handball	26
Karate - Aikido - Taiji	32
Leichtathletik	36
Schwimmen	40
Square Dance	44
Tennis	48
Tischtennis	52
Triathlon	56
Turnen	60
Volleyball	64
Bella Theranda	68
Kegeln	69
Kontakte auf einen Blick	70-71
Präsidium, TSV Büro, Geschäftsführung	72
Mitgliedsbeiträge	73
TSVG - Sportanlagen und Sportstätten	74-75
TSV-Kooperationen	76-86
Malteser	76
Monsignore Bleyer Haus	80
Offene Behindertenarbeit	82
Traumwerker	84
Würmtaltisch	86
Impressum	88



Interview Im Gespräch mit Florian Brenner



Stelle dich kurz vor wer du bist, was dich zum TSV gebracht hat und welche genau Aufgaben Du als Vizepräsident erledigst.

Ich heiße Florian Brenner, bin 45 Jahre alt und lebe seit 44 Jahren in Gräfelfing. Seit knapp 40 Jahren bin ich Mitglied beim TSV. 1982 begann ich in der damaligen F-Jugend als Fußballer und spielte bis zur B-Jugend, ehe ich zum TSV Großhadern wechselte. Nach der Jugend kehrte ich in die zweite Herren-Mannschaft des TSV zurück. Das zweite sportliche Standbein beim TSV war die Tennisabteilung, in der ich in der Jugend ebenfalls aktiv war. Die Verbundenheit zum TSV blieb auch nach der aktiven Zeit immer bestehen. Von 2005 bis 2013 war ich Kassensprüfer. 2013 übernahm ich von Niko Ziegner das Amt des Vizepräsidenten. Zu meinem Aufgabenbereich zählen neben der Vertretung des Präsidenten im Wesentlichen der Sportbetrieb und die Belange der Abteilungen. Auch die Öffentlichkeitsarbeit und alle Arten von Publikationen fallen in die Verant-

wortung des Vizepräsidenten. Außerdem bin ich im Präsidium Ansprechpartner für die anderen ortsansässigen Vereine, wenn es um die Abstimmung von Terminen für Großereignisse, Jubiläumsfeiern oder ähnliches geht. Hierzu gibt es in Gräfelfing zweimal im Jahr ein Treffen aller Gräfelfinger Vereinsvorstände. Hier verrete ich zum einen den TSV und bin zum anderen auch der stellvertretende Sprecher der Gräfelfinger Vereine. Zu guter Letzt kümmere ich mich auch um alle Themen, die zwischen Verein und der Gemeinde Gräfelfing anfallen. Als amtierender Gemeinderat bin ich beidseitig in den Themen involviert, was natürlich sehr hilfreich ist.

Wie siehst Du die bisherige Entwicklung des TSV während deiner Mitgliedschaft im Präsidium?

Der TSV ist professioneller geworden. Als eine meiner ersten Tätigkeiten als Vizepräsident habe ich gemeinsam mit unserem Präsidenten ein Anforderungsprofil für ei-

nen Geschäftsführer erstellt und mit Sascha Lauterbach diese Stelle auch erfolgreich besetzen können. Das hat dazu geführt, dass wir uns so insbesondere in der Verwaltung des Vereins stark weiterentwickeln konnten. Sascha Lauterbach hat viele gute Ideen in den Verein eingebracht und umgesetzt. Diese Veränderung war zwingend notwendig, um auch in der Vereinsführung mit den stetig steigenden Mitgliederzahlen Schritt halten zu können. Der TSV entwickelt sich vom Verein immer mehr zu einem Dienstleister. Eine Entwicklung, die der TSV nicht exklusiv erfährt, sondern die auf sehr viele Sportvereine dieser Größenordnung zutrifft. Ich gebe zu, dass das nicht immer unproblematisch ist. Ausschließlich positiv finde ich aber die Entwicklung, die der TSV beim Thema Inklusion in den letzten Jahren genommen hat. Da ist das Engagement vieler Abteilungen wirklich bemerkenswert. Mit welchem Einsatz hier viele unsere Mitglieder bei der Einbindung von Menschen mit Behinderung in den Breitensport unterstützen und vorgehen, ist einfach vorbildlich.

Was sind die größten kommenden Herausforderungen für den Verein?

Das ist ganz klar die bevorstehende Sanierung des Vereinsheims und der Sportaußenanlagen. Das Vereinsheim wurde in den 80er Jahren für rund 800 Mitglieder gebaut. Jetzt haben wir über 3.000. Damals hatten wir in jedem Jahrgang eine Fußballmannschaft – insgesamt also sechs, die sich groß-

zügig im Training und an den Spieltagen auf die Kabinen aufteilen konnten. Heute haben wir fast dreimal so viele Mannschaften. Es platzt einfach alles aus allen Nähten. Und auch auf dem Sportplatz merkt man die Enge. Deshalb ist es so wichtig, dass wir das bestehende Kleinfeld-Rasenfeld an der Bahn zu einem beleuchteten Kunstrasenplatz umbauen. Viele Trainingseinheiten können künftig dann auch in den Abendstunden in den hinteren Bereich der Anlage verlegt werden. Das hilft uns bei der so wichtigen Reduzierung der Lärmbelastung für unsere Nachbarn. Diese sind durch die starke Frequentierung des großen Kunstrasenplatzes an der Straße sehr belastet. An der Stelle möchte ich aber ausdrücklich der Gemeinde Gräfelfing danken. Ohne die großartige Unterstützung wäre dieses Sanierungsprojekt nicht möglich.

Welche Wünsche hast Du selbst für den Verein in der Zukunft, wo siehst Du den TSV in 10 Jahren?

Zu allererst wünsche ich mir für die nahe Zukunft, dass unser Mammut-Projekt „Vereinsheim-Sanierung“ erfolgreich verläuft. Viele Großprojekte laufen heutzutage finanziell und zeitlich immer wieder aus dem Ruder. Das soll uns bitte erspart bleiben. Ich bin aber sehr zuversichtlich, dass wir das schaffen und wir dann ein Vereinsheim und Außenanlagen haben, welche unseren aktuellen Anforderungen besser entsprechen. Das Projektteam ist jedenfalls hervorragend





Interview Im Gespräch mit Florian Brenner

aufgestellt. Sportlich wünsche ich mir, dass die tollen Erfolge unserer Abteilungen weiter gehen. Mit etwas Glück haben wir dieses Jahr einen Leichtathleten des TSV in der deutschen Olympiamannschaft für die nächsten Sommerspiele in Tokio. Die Entwicklung der Tischtennis-Abteilung freut mich persönlich sehr – vor allem was den Jugendbereich angeht. Da sind viele Mädels und Jungs zu uns gekommen, denen von den Trainern mit viel Engagement und Einsatz der Spaß am Sport vermittelt wird. Und wer weiß, vielleicht können wir ja in ein paar Jahren mal wieder Richtung Bundesliga schießen. Ein Wunsch, der hoffentlich viel früher als in 10 Jahren in Erfüllung geht, ist, dass unsere Schwimmerinnen und Schwimmer in einer neuen Schwimmhalle trainieren können und sich dann auch die Wartelisten der Kinder, die Schwimmen lernen wollen, erübrigen.

Der TSV in 10 Jahren: Ein tolles Vereinsgelände mit einem weiterhin ausgewogenen Sportangebot aus Leistungs- und Breitensport. Ich wünsche mir den TSV weiterhin als Ort der harmonischen Begegnung, an dem der sportliche Aspekt, der menschliche Austausch und die Verbindung von Jung & Alt, Groß & Klein gelebt werden. Der Sport

fördert und verbindet Menschen.

Und zu guter Letzt erzähle uns, was Dich motiviert Dich ehrenamtlich zu engagieren, was treibt Dich an?

Ohne ehrenamtliches Engagement würde eine Gesellschaft vermutlich nicht funktionieren. Die Möglichkeit, auf dieser Basis an der Gestaltung eines Vereins wie dem TSV mitwirken zu können, ist meine Motivation. Der Verein war die letzten 40 Jahre immer ein Anlaufpunkt für mich. Da ist es natürlich auch eine Herzensangelegenheit, etwas zurückzugeben und den Verein in seiner weiteren Entwicklung zu begleiten und zu leiten, um den nächsten Generationen ebenfalls einen Anlaufpunkt für lange Zeit aufrechtzuerhalten. Und für mich ist ehrenamtliches Engagement auch eine Frage der Heimatverbundenheit. Ich wohne schon so lange in Gräfelfing - da will ich mich im gesellschaftlichen Leben einbringen und meinen Beitrag dazu leisten, dass der Ort lebens- und liebenswert bleibt. Und ein Sportverein wie der TSV gehört da auf jeden Fall dazu.

Das Interview führte Andreas Schubert





┌ ┐
Erfolgreich unterstützen und werben
└ ┘



Werden Sie Partner  vom TSV Gräfelfing e.V.

Webbanner. Imagebroschüre. Display. Bandenwerbung. Trikot. Poster. Flyer. Sticker & mehr



**Turn- und Sportverein
Gräfelfing e. V.
TSV Büro**

Telefon
Fax
Email
Web

089 85 26 90
089 83 98 48
sekretariat@tsv-graefelfing.de
www.tsv-graefelfing.de

Adresse

Hubert-Reißner-Straße 42
82166 Gräfelfing



BASKETBALL



Die jüngste Gräfelfinger Abteilung setzt ihre Erfolgsstory weiter fort.

Schon 70 Mitglieder haben sich bei den Basketballern angemeldet und ein Ende des Trends ist nicht in Sicht. „Unsere stetig steigenden Mitgliederzahlen zeigen den Erfolg unserer Arbeit, die wir in der Zukunft genauso erfolgreich weiterführen wollen“, so Abteilungsleiterin und Trainerin Julia Vrdoljak. Das Alter der Spieler und Spielerinnen bewegt sich hierbei zwischen 8 und 19 Jahren. Dabei setzt Vrdoljak den Fokus weiterhin auf den Spielbetrieb in den verschiedenen Ligen und die Meldung weiterer Mannschaften, sofern der Zulauf so groß bleibt. Denn die ehemalige Spielerin der Bayernauswahl hat große Ziele für ihre Schützlinge. „Langfristig will ich ein Team bis in die Bayern- oder sogar in die Regionalliga bringen“, so Julia Vrdoljak. Insgesamt fünf Mannschaften wurden im letzten Jahr für den Spielbetrieb

gemeldet, eine davon (U18) ist rein weiblich, die anderen sind männlich. Der „harte Kern“, die ehemalige U18 Mannschaft, die als erstes Team für den TSV in den Spielbetrieb ging, ist mittlerweile schon in die Bezirksoberliga der U20 angekommen. Weitere Altersklassen im Spielbetrieb sind die U18, U16 und U12. Für das nächste Jahr ist die Anmeldung weiterer Mannschaften in verschiedenen Ligen geplant. Erstmals soll ein Team bei den Herren gemeldet werden, denn die U20 Spieler wachsen aus dieser Altersklasse heraus. Durch das Hinzukommen von vielen jungen Spielern soll die bisherige U12 noch um eine U14 erweitert werden.

Die Spieler und Spielerinnen werden meistens aus den Schulen mittels Probetraining rekrutiert. Hier war Vrdoljak schon an einigen Grundschulen im Umland unterwegs. Aber auch am Kurt-Huber-Gymnasium, hal-

ten die sich in der Abteilungsleitung engagierenden Lehrerinnen Ulla Braune und Eva Nonnebroich immer Ausschau. Durch das stetige Wachstum stößt die Basketballabteilung langsam an ihre Grenzen, denn Hallenzeiten und auch Trainer sind schwer zu finden. Besonders Nachmittagszeiten sind rar, die aber besonders für die jüngeren Spieler benötigt werden. „Die Älteren können schon mal bis 22 Uhr abends trainieren, aber für die Jüngeren ist das zu spät“, meint Vrdoljak. Besonders für die „Mini-Basketball-Gruppe“ werden noch dringend geeignete Zeiten benötigt. Hier hat Ulla Braune, die auch von Anfang an dabei war, die Federführung übernommen. Momentan wird an drei verschiedenen Standorten trainiert. Die Dreifachturnhalle des Kurt-Huber-Gymnasiums wird wie die Sporthalle der Grund- und Mittelschule Lochham und der Volksschule in Gräfelfing über alle fünf Wochentage von den Basketballern genutzt. Das Trainerproblem konnte zum Teil mit Rekrutierung aus den eigenen Reihen gelöst werden. Auch aktive und ehemalige Spieler sind auf den Geschmack des Trainerpostens gekommen und engagieren sich bei den jüngeren Spielern, während Vrdoljak immer noch ihre „alte“ Mannschaft, die U20 betreut. Mehr Training kann die selbst bei den München Baskets aktive Spielerin nicht leisten. Neben dem Studium für Sport und Englisch auf Lehramt engagiert sie sich insgesamt 25 Stunden pro Woche für den Basketball.

Für die Zukunft soll der Leistungsbereich weiter ausgebaut werden, da Julia Vrdoljak

ihre Erfahrungen, die sie in den letzten Jahren im Leistungssport gemacht hat, unbedingt an die jüngere Generation weitergeben will. Neben dem Aufstieg der U20 in die Bezirksoberliga konnte dieses Jahr auch das erste Turnier von der U12-Mannschaft gewonnen werden, die U18 wurde an gleicher Stelle Zweite. Ohne die Unterstützung der Trainer und einiger Eltern, die schon ganze Trikotsätze gespendet haben, wären solche Erfolge der Gräfelfinger Basketballer nicht möglich. Ein dickes Dankeschön geht an die Eltern.

Basketballerinnen werden gesucht

Trotzdem konnte die in Bayern immer bekannter werdende Abteilung noch keinen geeigneten Sponsor an Land ziehen, was die Abteilungsleiterin Julia Vrdoljak nicht besonders stört. „Es macht Freude zu sehen, dass ich den Jungs etwas weitergeben kann, obwohl ich selbst noch jung bin. Und wenn ich auf die letzten Jahre der intensiven Arbeit zurückblicke, kann ich nur sagen, die Mühe hat sich gelohnt, aber es ist auch noch viel Potential bei den Jungs vorhanden“, so das Fazit der 22-Jährigen. Natürlich wünscht sie sich auch noch mehr Spielerinnen unter den männlich dominierten Mannschaften. „Eine feste Mädchenmannschaft bleibt klar das Ziel“, so Vrdoljak.

Detailliertere Informationen zu den Trainingszeiten und -orten gibt es auf www.tsv-graefelfing.de.





BASKETBALL



BASKETBALL

Ansprechpartner



Weblink



BASKTEBALL
Julia Vrdoljak
1. Abteilungsleiterin

Telefon 0176 84 73 85 38
Email juliajojo@hotmail.de



BASKTEBALL
Eva Nonnenbroich
2. Abteilungsleiterin

Telefon 0172 35 67 966
Email nonnenbroicheva@hotmail.com



BASKTEBALL
Ulla Braune
Kassierin

Telefon 0178 35 34 861
Email ulla.braune@gmx.de





Ihr Schüttgutpartner für das Würmtal

Unsere Leistungen:

Kieswerk Gräfelfing

- Lieferung verschiedenster Schüttgüter durch unseren modernen Fuhrpark – lose oder in Big Bag's
- Vorhaltung verschiedenster Zierkiese, Spielsande etc.
- Abgabe von Groß- und Kleinmengen – auch an privat

Kompostierung Planegg

- Lieferung von Kompost, Humus, Substraten und Rindenmulch – lose oder in Big Bag's
- Abgabe von Groß- und Kleinmengen – auch an privat
- Annahme von Grüngut, Astwerk, Laub und Gras

Verfüllung Kiesgrube Planegg

- Annahme von mineralischem Boden und Bauschutt

Glück 
KIES SAND HARTSTEINSPPLITT

Bernhard Glück

Kies-Sand-Hartsteinsplitt GmbH

Spitzackerstraße 12, 82166 Gräfelfing

www.glueck-kies.de

Für Fragen steht Ihnen unser Verkauf unter

☎ 089/85 804-21 gerne zur Verfügung.



Der Weg ist unser Ziel

Unser neues Team seit März 2018 hat sich sehr gut bewährt und wir sind auch 2019 gut unterwegs gewesen. Von den geplanten 24 Touren konnten 22 durchgeführt werden. Wie in den vergangenen Jahren sind vorzugsweise das Münchner Umland, die Bayerischen Alpen mit Allgäu sowie die nahegelegenen Länder Österreich und Italien im Programm. Wir sind bemüht, die Ziele möglichst umweltfreundlich mit öffentlichen Verkehrsmitteln zu erreichen, ansonsten mittels Fahrgemeinschaften. Langlaufen und Radtouren dürfen in unserem Programm natürlich auch nicht fehlen.

Bei unseren monatlichen Treffen erfolgen die Anmeldungen zu den jeweiligen Touren und es werden Details besprochen. Hierbei haben wir schon einige neue Mitglieder gewinnen können.

Bergsporttreff jeden ersten Montag im Monat um 19 Uhr im TSV-Vereinsheim Gräfelfing, Hubert-Reissner-Straße 42

Wir Bergsportler sind eine buntgemischte Truppe, die mit viel Spaß in der Natur unterwegs ist, ohne Höchstleistungen oder Rekorde vollbringen zu müssen.

Schön wäre es, wenn wir für anspruchsvollere Touren entsprechend erfahrene Bergsteiger gewinnen könnten.

Jugend Klettergruppen erfolgreich neu organisiert

Sportklettern ist besonders für Jugendliche ein faszinierender Teamsport, gegenseitige Verantwortung, Vertrauen und soziales Verhalten sind die besonderen Merkmale.

Die Abteilung Bergsport hat 2019 die Jugend Klettergruppe, Kinder 5 bis 12 Jahre, mit neuen Trainern/innen erweitert.

Mit dem erfahrenen neuen Sportkletter-Leiterteam kam auch wieder frischer Schwung in die Klettergruppen. Besonderen Wert wird auf Sicherheit und die Vermittlung von Basiswissen als Grundlage für gutes Klettern gelegt. Aktuell bestehen 3 aktive Jugend-Klettergruppen, bis Ende des Jahres ist eine 4. Geplant, um die Warteliste aufzulösen.

Planungen für 2020

Wir planen für 2020 die Realisierung einer Klettermöglichkeit auf dem TSV-Gelände, sowie Kletterausflüge für Familien mit aktiven Kletter-Jugendlichen.

Bei Interesse können Sie einfach mit den Ansprechpartnern Kontakt aufnehmen (Kontaktdaten siehe unten).

Detailliertere Informationen zu Veranstaltungen, Trainingszeiten und -orten gibt es auf www.tsv-graefelfing.de.

BERGSPORT

Ansprechpartner



Weblink



 **BERG- & SKISPORT**
Monika Galla
1. Abteilungsleiterin

Telefon 089 85 19 79
Email norbert.galla@online.de



 **BERG- & SKISPORT**
Kurt Mory
2. Abteilungsleiter

Telefon 0177 87 41 046
Email jagerkurt@web.de



 **BERG- & SKISPORT**
Heinz Andres
Kassier

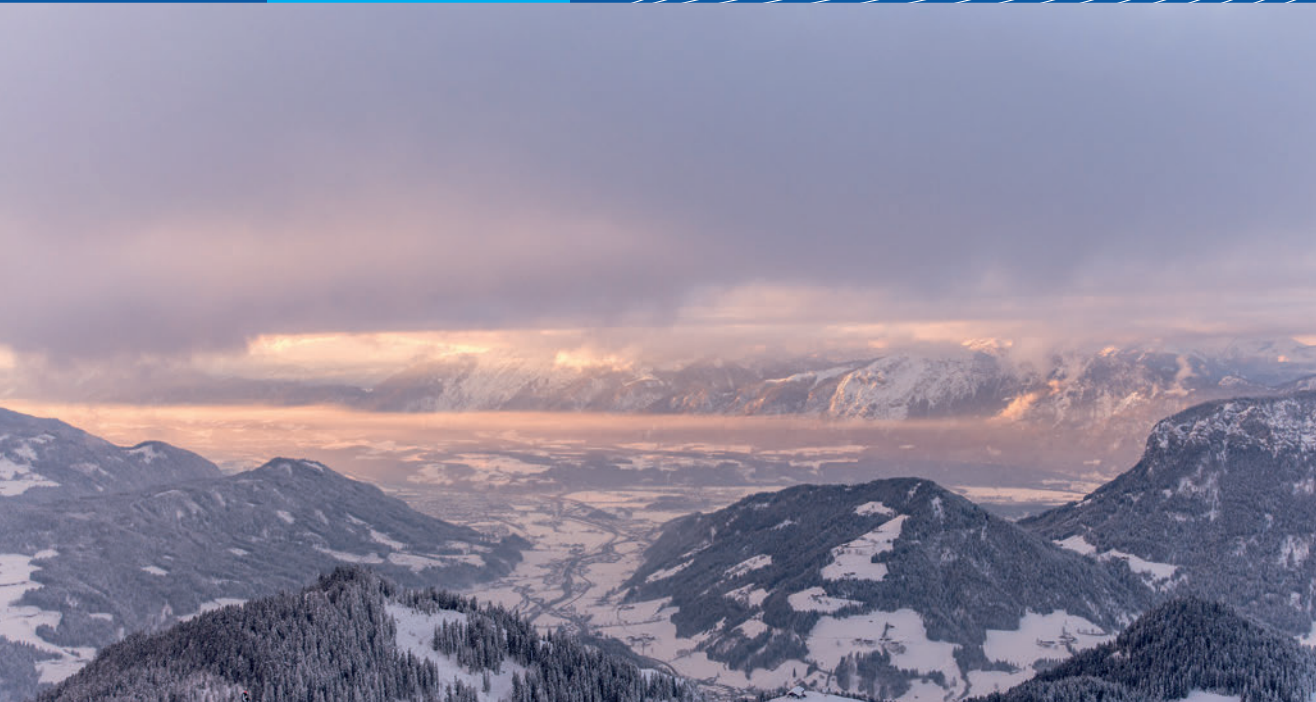
Telefon 089 85 28 43
Email heinandy1@gmx.de



 **BERG- & SKISPORT**
Benno Gaab
Schriftführer

Telefon 089 85 56 21
Email tsv-bergsport@web.de





Premieren-Jahr mit Kooperationspartner Alpina Ski- und Snowboardschule stark nachgefragt

Die 2016 gegründete Sparte der Berg- und Skisport-Abteilung des TSV hatte im vergangenen Winter 2017/2018 erstmals mit der Alpina Ski- und Snowboardschule aus München als Kooperationspartner zusammengearbeitet. Die Resonanz seitens der Gräfelfinger „Schneewölfe“ war bei der Premieren-Saison groß. „Der Faschingskurs bei uns war ausgebucht“, sagt Skischulen-Inhaber Boris Avrutschenko. Bei den Tagesreisen in die Skigebiete in Lenggries und Garmisch-Partenkirchen hatten die Schneewölfe mächtig Pisten-Gaudi.

Das lag zum einen an dem umfangreichen Angebot der auf Kindergarten-Skikurse spezialisierten Skischule, zum anderen auch an

den perfekten Witterungsbedingungen im abgelaufenen Winter. Dank guter Schnee-verhältnisse konnten von Dezember bis in den April hinein, konnten Skiausflüge nach Brauneck unternommen werden. „Dass wir bis in den April hinein Skiausflüge nach Brauneck fahren konnten, habe ich schon lange nicht mehr erlebt“, zeigte sich Avrutschenko positiv überrascht.

Erstmals Ski-Erwachsenenurse – Nordic Walking ganzjährig sowie Inline-Skating ab März

2018 war für das Unternehmen aus Obermenzing, das mit über 150 aktiven Ski- und Snowboard-Lehrern zu den größten Reise-Skischulen Süddeutschlands gehört, ohnehin ein besonderes Jahr. Die Skischule feierte ihr 50-jähriges Bestehen. Im ehemaligen Rollpalast in München feierte die

Skischule im Rahmen eines kleinen Herbstfestes das Jubiläum gebührend. Der Blick wurde da bereits auf die kommende Saison gerichtet. Erstmals im Winter 2018-2019 im Programm sind diesmal Ski-Erwachsenen-Kurse. Im Dezember wird es vor Weihnachten einen Kurs auf der Zugspitze geben sowie vor den Faschingsferien in Garmisch-Partenkirchen ein zusätzliches Angebot für erwachsene Skifahrer und Boarder. Das Portfolio wird erweitert durch Nordic-Walking-Angebote. Sofern die Bedingungen mitspielen, wird dieser Kurs ganzjährig angeboten. Und auch ab dem kommenden Frühling hat die Skisport-Sparte ein neues Angebot. Ebenso wie im Winter auf Skiern kann man im Sommer auf Inline-Skates durch die Landschaften brausen. Ab März 2019 starten die ersten Inline-Skating-Kurse. Unter anderem auch mit einem Kurs im Würmtal am Planegger Feodor-Lynen-Gymnasium. „Alles hat super funktioniert und es hat Spaß gemacht. Ich bin nach diesem schönen Jahr sehr motiviert für die neue Saison“, blickte Avrutschenko noch vor dem Saisonstart voraus.

Die Berg- & Skisport-Abteilung des TSV Gräfelfing (Sparte Skisport):

Die Skisport-Abteilung des TSV Gräfelfing

startet wieder mit dem Kooperationspartner der Alpina Skischule in die neue Saison. Es ist die dritte Wintersaison seit der Gründung der Sparte. Die renommierte Münchner Skischule bringt wie im Vorjahr ihren Teilnehmern bei Skiausflügen und in Skikursen je nach Könnens-Stufe und in überschaubaren Gruppen das kleine und große Einmaleins auf der Piste bei.

Mitmachen kann jeder ab sechs Jahren von Einsteigern bis hin zu sportlichen Rennsemeln. TSV-Mitglieder erhalten bei Buchung einen speziellen Rabatt.

Einen Überblick über das Kursangebot für Ski, Snowboard und Nordic Walking gibt es auf www.alpina-skischule.de/termine.html.

Infos zum Inline-Angebot im Sommer finden sich unter www.inline-muenchen.de.

Bei Interesse einfach mit den Ansprechpartnern Kontakt aufnehmen (Kontaktdaten siehe unten).

Detailliertere Informationen zu Veranstaltungen, Trainingszeiten und -orten gibt es auf www.tsv-graefelfing.de oder auf der Webseite des Kooperationspartners von der Alpina Skischule auf www.alpina-skischule.de.

SKISPORT

Kooperationspartner
Alpina Skischule



Weblink



SKISPORT
Boris Avrutschenko
Alpina Skischule

Telefon 089 82 02 09 09
Fax 089 82 11 67 5
Email info@alpina-skischule.de
Web www.alpina-skischule.de



BayWa



Aus Verantwortung grün.
100 % Ökostrom von BayWa.

Kleiner Aufwand – große Wirkung für unsere Natur.

- ✓ Echten Ökostrom bestellen auf www.baywa-oekoenergie.de
- ✓ Aktionscode **1711BB100BO** eingeben und 100 Euro als Neukunde sparen
- ✓ Wir übernehmen den Wechsel hin zu ausgezeichneter Energie für Sie!



BayWa Ökoenergie steht für eine nachhaltige Versorgung mit grünem Strom und Gas aus Erneuerbaren Energien. Sie gehört seit Jahren zu den wenigen echten Ökostromanbietern, weil sie ihre Grünstrommengen auch physisch in das Stromnetz einspeist. Kunden der BayWa tragen somit aktiv dazu bei, dass der „Stromsee“ in Deutschland tatsächlich grüner wird. Aber damit nicht genug: Die BayWa baut neue Anlagen für Erneuerbare Energien – und dies bundes- und weltweit. Damit verdrängt sie mit ihren Kunden Kohle- und Atomstrom aus dem Strommarkt. Zertifizierungen durch ok-power und TÜV Nord belegen diesen realen Zusatznutzen für die Umwelt.




LUGMAIER
LUST AUF SCHÖNE SCHUHE

82152 Planegg · Pasinger Straße 24
Tel.: 089/859 57 62 · www.LUGMAIER.com

- Auswahl- und Bestellservice
- Eigener Reparaturservice
- Kundenparkplätze direkt vor dem Geschäft
- Unser Sortiment: SABU.DE/PLANEGG
Schuhe online reservieren!




**WIR AUF
SABU.DE**

EINBLICK IN UNSER SORTIMENT

MENZEL & KOLLEGEN

Rechtsanwälte

Ihr Recht in kompetenter Hand seit über 30 Jahren

**Arbeitsrecht | Erbrecht | Familienrecht | Inkasso
Mietrecht + WEG | Verkehrsrecht | Vertragsrecht
Vorsorgevollmacht | Patientenverfügung**

Hubert-Reißner-Str. 5a | 82166 Gräfelfing | Tel: 89 87 88-0 | www.advocates-menzel.de



Das Kredo der Fussballabteilung des TSV bleibt mit Abteilungsleiter Stefan Schmidt bestehen. Erfolg nur auf Grundlage einer hervorragenden Jugendarbeit.

„Unser Ziel bleibt weiterhin unsere Jugend in Gräfelfing zu halten und damit unsere Herrenmannschaften zum Erfolg zu führen“, so Schmidt. Über mangelnden Zulauf von jungen Fußballern an die Sportstätten der Hubert-Reißner Straße kann sich der zweite Vorstand und für die Nachwuchsarbeit verantwortliche Jimmy Kaminsky nicht beschweren. Insgesamt sind 13 Jugendmannschaften für den Spielbetrieb gemeldet und mit der Meisterschaft der C1-Jugend aus der letzten Saison waren diese auch erfolgreich. Gerne würde Kaminsky die Zahl der Fußballkinder in Gräfelfing noch erhöhen, doch bis jetzt hat der Mangel an geeigneten Trainern ihm einen Strich durch die Rech-

nung gemacht. „Wir würden gerne mehr als die bis jetzt ca 330 Kinder betreuen, aber zu den Nachmittagszeiten fehlen uns einfach Trainer“, so Kaminsky. Das steigende Arbeitspensum am Nachmittag durch die Schule trägt ebenfalls nicht zu einer Erhöhung der Teilnehmer bei den Nachmittags-terminen bei. Verbesserung erhofft er sich durch die neue Flutlichtanlage auf dem Kleinfeld-Kunstrasen, wo neue Kapazitäten auch am Abend geschaffen werden können. „Zu dieser Zeit kann man eventuell besser neben neuen Trainern auch Eltern zu einem größeren Engagement bewegen“, so der zweite Abteilungsleiter.

Förderung des Teamgeistes - U12 Turnier in Barcelona

Wie schon in den letzten Jahren machte die Gräfelfinger Jugend auch bei Turnieren auf-

merksam. Für die U12 Mannschaft ging es nach Barcelona, wo die Kleinen unter dem Fokus von Förderung des Teamzusammenhalts einige schöne Tage verbrachten. Neben dem alljährlichen Turnier der C1/C2 Jugend in Mammendorf begaben sich die A1 Junioren wie schon in den letzten Jahren ins Trainingslager nach Bad Tölz.

Herrenteams profitieren vom starken Nachwuchs

Was das Trainerteam der Jugend besonders freut, ist die hohe Zahl der eigenen Spieler, die nach ihrem Jugendtraining bei den Erwachsenenmannschaften landen. „Das Niveau einiger Jugendspieler ist so gut, dass sie in die erste Mannschaft der Männer wechseln und auch dort sehr gut zurecht kommen“, so Kaminsky. Das spielt dem Ver-

antwortlichen für die Erwachsenen, Stefan Schmidt, in die Karten, denn seine Philosophie des Gräfelinger Fußballs zieht in die Mannschaften viele in Gräfelting bereits im Kindesalter trainierte und aufgebaute Spieler. Der Anteil der Jugend liegt bei beiden Mannschaften der „Wölfe“ bei insgesamt fast 60 Prozent. „Da bin ich als Abteilungsleiter schon sehr stolz drauf, denn auch wenn uns der ein oder andere Jugendspieler verlässt, haben wir schon immer den Großteil unsere Leute halten können“, so Schmidt. Denn nicht wie andere Vereine in der Kreisliga setzt der TSV Gräfelting nicht auf finanzielle Aufwendungen für seine Spieler, sondern auf eine gute Gesamtatmosphäre in den Mannschaften. „Andere Vereine in unserer Liga wirtschaften da ganz anders als wir und legen dafür viel Geld auf den Tisch“, so Schmidt. Trotzdem konnte in den letzten

wittmann®

089/ 854 86 -0
www.wittmann.de

sorgt für saubere Umwelt



- ▶ Absetzcontainer, Abrollcontainer und Presscontainer
- ▶ Akten- & Datenträgervernichtung
- ▶ Sonderabfallentsorgung z.B. Chemikalien, Altöl, Lösemittel, Emulsionen, etc.
- ▶ Industrie- & Gewerbeentsorgung
- ▶ Beräumungen & Demontagen
- ▶ Asbestentsorgung z.B. Eternitfassade, Mineralwolle (Fachbetrieb nach TRGS 519)
- ▶ Komplettservice für Abscheider - Leerung, Wartung, Generalinspektion, Sanierung, etc.
- ▶ Kanaltechnik - Kanalreinigung, TV-Untersuchung, Dichtheitsprüfung, etc.
- ▶ Flüssigkeitsabfälle z.B. Fett, Öl, Benzin, etc.
- ▶ Baumpflege & Grünanlagenbetreuung z.B. Baumfällung, Wurzelstockfräsen, Baumgutachten, etc.



Ihr zertifizierter Fachbetrieb für alle Dienstleistungen rund um die Entsorgung!

Wittmann Entsorgungswirtschaft GmbH, Lochhamer Schlag 7, 82166 Gräfelting, E-Mail: info@wittmann.de



FUSSBALL



Jahren bereits mehrfach die Relegation für die Bezirksliga erreicht werden, in der die erste Mannschaft der Wölfe aber jedes Mal knapp scheiterte. „Das Niveau hätten wir für diese Liga, aber das Quentchen Glück hat uns bis jetzt gefehlt“, so der Abteilungsleiter Stefan Schmidt. Den Aufstieg in die Bezirksliga sieht er dennoch sehr bald kommen, denn in der letzten Saison hatten die Gräfelfinger die jüngste Mannschaft in der Liga und wollen das Potential der Mannschaft in Zukunft noch mehr ausschöpfen. Beide Mannschaften haben keine Personalprobleme und können immer aus einem genügenden Pool von Spielern zurückgreifen. „Für eine dritte Mannschaft reicht es allerdings noch nicht ganz, obwohl Personal und Kapazitäten vorhanden wären“, meinte Schmidt dazu. Erfreuliches zu berichten gab es von

der Mannschaft der A/B Senioren die in Gemeinschaft mit Stockdorf organisiert wird. Sie haben in der Zugspitzgruppe 1 die Meisterschaft holen können. Erfreulich für die Fussballer ist auch die schon länger fällige Sanierung des Rasenplatzes, was zu steigender Qualität des Trainings führen soll. Das Hinzukommen von neuen Mannschaftskabinen im Keller mit direkten Ausgang zum Spielfeld freut Stefan Schmidt besonders. „Hier können sich unsere Spieler wie die Profis fühlen“. Erfreuliche Nachrichten gibt es auch in Sachen Freundschaftsspiele, denn der SpVgg Unterhaching wird ins Würmtal kommen und gegen die „Wölfe“ antreten.

Detailliertere Informationen zu Veranstaltungen, Trainingszeiten und -orten gibt es auf www.tsv-graefelfing.de.



FUSSBALL

Ansprechpartner



Weblink



FUSSBALL
Stefan Schmidt
1. Abteilungsleiter

Telefon 0172 68 88 113
Email stefan.schmidt@fussball.tsv-graefelfing.de



FUSSBALL
Jimmy Kaminsky
2. Abteilungsleiter

Telefon 0174 21 04 674
Email j.kaminsky@tsv-graefelfing-fussball.de



FUSSBALL
Sabine Schmidt
Kassierin

Telefon 0172 87 60 410
Email sabine.schmidt@fussball.tsv-graefelfing.de



FUSSBALL
Christian Stigloher
Schriftführer

Telefon 0173 39 19 519
Email c.stigloher@tsv-graefelfing-fussball.de



Malereibetrieb

Joachim Beier

Werkstatt:

Pasinger Str. 10 · 82166 Gräfelfing

Büro:

Einsteinstr. 10 · 82152 Martinsried

Tel.: 089/8576171 | **Fax:** 089/89530438
malerei-beier@web.de





HANDBALL



HSG Würm-Mitte mischt bayernweit vorne mit

Das Jahr 2019 war für die HSG Würm-Mitte, so wie die Handball-Sportgemeinschaft zwischen dem TSV Gräfelfing, dem TV Planegg-Krailling und der DJK Würmtal-Planegg heißt, wieder einmal sehr erfolgreich. Besonders einprägsam war das Doppelheimspiel der 1. Herren und der 1. Damenmannschaft am gleichen Tag mit insgesamt 800 Zuschauern, die die Stimmung in der Sporthalle des Kurt-Huber Gymnasium zum Kochen brachten. Wie schon in den letzten Jahren mischten die 13 Mannschaften mit insgesamt rund 300 Spielern*innen aus Erwachsenen- und Jugendbereich bayernweit vorne mit. Zwar musste die erste Mannschaft der Damen und der Männer jeweils einen Abstieg aus den jeweiligen Ligen verkraften, doch war das von der Füh-

rung der Handballer schon erwartet worden. „Uns war schon von vorne herein klar, dass wir die Ligen nach dem Aufstieg nicht halten können, doch wir haben jetzt Blut geleckt und wollen wieder zurück“, so Markus Wuttke, der Trainer der ersten Herrenmannschaft. Die Damenmannschaft, auch genannt „Wildkatzen“, musste sich aus der dritten Bundesliga, die Männermannschaft aus der Bayernliga verabschieden. Bei beiden Aktivenmannschaften steht das Ziel Wiederaufstieg klar auf der Agenda für die kommende Saison. Nach einer Umstrukturierung im Trainerteam bei beiden Mannschaften hofft man auf erheblichen Rückenwind für dieses Ziel.

Die weibliche Jugend ist auf dem Weg in die Jugendbundesliga

Erfolgreich zeigte sich auch die zweite



Mannschaft der Damen in der Bezirksoberliga. Nur knapp verpassten die „Wildkatzen 2.0“ den Aufstieg in die Landesliga, wollen dies 2020 aber nachholen. Die weibliche A-Jugend steht ihren Älteren Vorbildern in nichts nach, denn auch sie wollen ab 2020 auf nationaler Ebene gegen andere Mannschaften in der Jugendbundesliga spielen. Hochkarätiger Nachwuchs für die „Wildkatzen“ scheint in den nächsten Jahren also gesichert. „Wir haben auch in den nächsten Jahren vor, unseren Jugendbereich stärker zu fördern, um die Erfolge bei den Erwachsenen weiter mit eigenen Spielern zu konsolidieren“, so Markus Wuttke. Insgesamt stehen der HSG über 30 Trainer zur Verfügung, die die Spieler*innen der Mannschaften bis zu 3x in der Woche trainieren. Hier findet ein reger Austausch untereinander statt, sodass die Ressourcen und Leistungsvermögen aller Mannschaften besonders unter dem jeweiligen Geschlecht effektiv genutzt werden können. Ohne das harmonisch zusammenarbeitende Trainerteam wäre es nicht möglich, in fast jeder Jugendklasse mindestens eine Mannschaft zu stellen, nur die männliche A-Jugend musste ausnahmsweise in diesem Jahr aufgrund von Spieler-mangel abgemeldet werden. Neben hohem Leistungsniveau ist also auch eine entsprechend große Masse an Spielern bei der HSG vorhanden. „Jeder hat die Möglichkeit, bei uns Handball zu spielen. Egal welches Alter und welches Leistungsniveau“, ist Waterloo auf das Alleinstellungsmerkmal der HSG im Großraum München stolz. Handballbegeisterte Interessenten haben zudem die Möglichkeit, sich von der stimmungsvollen Atmosphäre mit vielen Zuschauern bei den Heimspielen im Gräfelfinger Kurt-Huber-Gymnasium ein Bild zu machen. „Wir laden zu unseren Heimspielen jeden ein, der sich das erst einmal anschauen will, bevor man bei uns einsteigen möchte“, betont Waterloo. Zwar wurde in letzter Zeit eine Abnahme der Zuschauerzahlen verzeichnet, doch hoffen die Handballer bald wieder auf eine größere Anzahl von Interessierten bei

den Heimspielen. Denn die Einnahmen aus den Eintrittskarten und dem Hallenverkauf fließen immer direkt in die Unterstützung der Jugendarbeit wie Trainingsmaterialien, Trikots, sowie Erstattung der Fahrten zu den bayernweit stattfindenden Auswärtsspielen.

Ohne ehrenamtliche Hilfe wären wir verloren

Hier engagieren sich besonders Anne Otto und Monika Schlosser, die den Verkauf von Getränken und Essen bei den Heimspielen organisieren. Eine weitere wichtige Position besetzt Wolfgang Simnacher, der sich um die komplizierte Hallenkoordination für Trainings- und Spielzeiten kümmert, sowie die Kampfgerichte organisiert. Für die Schiedsrichterangelegenheiten, die ebenfalls unverzichtbar bei Teilnahme am Ligabetrieb sind, ist Annika König zuständig. Natürlich beteiligen sich noch viele andere ehrenamtlich engagierte Mitarbeiter, die sich immer gern auf Verstärkung freuen. „Ohne die zahlreichen Helfer würde bei der HSG nichts mehr gehen“, bedankte sich Wuttke für den Einsatz aller ehrenamtlicher Helfer. Die Handballabteilung des TSV Gräfelfing e.V. ist in einer Spielgemeinschaft mit dem TV Planegg-Krailling zur „HSG Würm Mitte“ organisiert. Hochklassiger Handball bei den Herren-, Frauen- und Jugendmannschaften ist für die HSG ein Alleinstellungsmerkmal, das der Würmtaler Verein im Großraum München genießt. Spiele auf hohem Niveau, wie die vom vereinseigenen Aushängeschild der Frauenmannschaft (den „Wildkatzen“), stehen bei der HSG auf der Tagesordnung. Turnhallen am Kurt-Huber-Gymnasium in Gräfelfing sowie im Feodor-Lynen-Gymnasium in Planegg dienen als Trainingsorte der HSG. Ebenso wird die Realschulturnhalle am Masurenweg in Unterpfaffenhofen-Germering genutzt.

Detailliertere Informationen zu Veranstaltungen, Trainingszeiten und -orten gibt es auf www.tsv-graefelfing.de.



HANDBALL



HANDBALL

Ansprechpartner

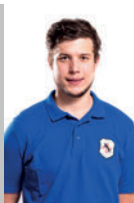


Weblink



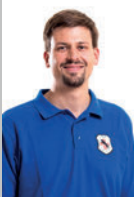
HANDBALL
Benedikt Waterloo
1. Abteilungsleiter

Telefon 0176 78 57 50 94
Email benedikt.waterloo@
wuerm-mitte.de



HANDBALL
Elias Mendler
2. Abteilungsleiter

Telefon 0151 72 71 93 80
Email elias.mendler@
gmx.de



HANDBALL
Florian Polta
Kassier

Telefon 089 89 83 99 27
Email florian.polta@gmx.de



HANDBALL
Monika Schlosser
Schriftführerin

Telefon 0152 52 44 21 39
Email monika.schlosser@
wuerm-mitte.de





089 89 70 66 0
info@baeckerei-sickinger.de
www.baeckerei-sickinger.de



Sickinger

BÄCKEREI | KONDITOREI



Aubinger Str. 4b, 82166 Gräfelfing
Rottenbucher Str. 13, 82166 Gräfelfing
Lasinger Str. 4, 82166 Gräfelfing
Bahnhofstr. 28a, 82152 Planegg
Planegger Str. 7, 82152 Martinsried
Bahnhofstr. 11, 82131 Gauting



**Wir wünschen
allen Aktiven und Freunden des
TSV Gräfelfing
viel Spaß am Sport und Treue zum Verein**



INFORMATIONSDIENST



**Mitteilungen für Gräfelfing · Lochham · Planegg · Martinsried
Krailing · Pentenried · Frohnloh · Gauting · Stockdorf · Buchendorf
Unterbrunn · Königswiesen · Neuried
mit den amtlichen Bekanntmachungen der Gemeindeverwaltungen**



**Sie möchten Ihre Immobilie bewerten lassen?
Oder zum bestmöglichen Preis verkaufen/vermieten?
Dann wenden Sie sich an uns!**

Wer sein Haus oder seine Wohnung verkaufen oder vermieten möchte, braucht einen starken Partner. Schlaugk Immobilien ist Ihr qualifizierter, starker und regionaler Partner mit langjähriger Erfahrung und hoher Kompetenz.

Unser Angebot:

- > wir ermitteln den Marktwert
- > wir verfügen über vielseitige Vermarktungsinstrumente
- > wir haben fundierte Kenntnisse der Region
- > wir garantieren eine seriöse und diskrete Abwicklung
- > wir begleiten Sie bis zum Notar bzw. Mietvertragsabschluss

Vereinbaren Sie am besten gleich einen unverbindlichen Beratungstermin: **Wir freuen uns auf Ihren Anruf unter 089 89 42 80-85 oder -87.** Oder schicken Sie uns einfach die Postkarte (siehe Rückseite) zurück.



ANDRÉ BRAUN

Gebäudereinigung & Service

Kompetenz und Erfahrung seit mehr als 25 Jahren
Inhabergeführtes Unternehmen
Engagierte Mitarbeiter, geringe Fluktuation
persönlicher Service

Wir betreuen

- Industrie- & Gewerbeobjekte
- Anwalts- & Steuerberatungskanzleien
- Arztpraxen und Kliniken
- Büros
- Einzel- & Großhandelsflächen
- Sport- & Fitnesscenter
- Fensterreinigung für Privathaushalte

Gerne unterbreiten wir Ihnen ein kostenloses und unverbindliches Angebot, rufen Sie uns an.



Foto: Interior modern house, alexandre zveiger

André Braun Gebäudereinigung & Service GmbH

Stefanusstraße 6, 82166 Gräfelfing, Telefon: 089/32 16 74 9-0, E-Mail: mail@abg-service.com



KARATE – AIKIDO – TAIJI



Ganzheitliche Kampfkunst - Das verbindende steht im Vordergrund

Im Zentrum des Trainings, der vor über 30 Jahren gegründeten Abteilung, steht das Kennenlernen des eigenen Körpers, der Umgang mit Kräften und die Koordination mit dem Partner, unabhängig davon, für welche Kampfkunst man sich entscheidet. Ob man dazu Taiji „Push Hands“ oder Schwertformen mit einem Partner ausprobiert: Immer geht es um Koordination, Achtsamkeit und Verstehen von Dynamik, um die innere Stärke von Körper und Geist. Beim Taiji geht es darum, den Körper optimal auszusteuern und eine bestimmte Geisteshaltung zu entwickeln. Hier bringt Robert Graf das ausdrücklich nur für Erwachsene geeignete Training den bis zu 6 regelmäßigen Teilnehmern näher. „Taiji erfordert ein regelmäßiges und beständiges Training, um

eine optimale Entspannungsfähigkeit zu erreichen, doch das ist nicht jedermanns Sache“, so der Gräfelinger Taiji Lehrer. Beim Aikido wird die Kampfkunst defensiv eingesetzt, während es beim Karate um Schlag-, Stoß-, Tritt- und Blocktechniken sowie Fußfegetechniken geht. Den Teilnehmerinnen bei den Selbstverteidigungskursen für Mädchen und Frauen werden dabei das Erkennen von Gefahrensituationen, Wissen über das Täterverhalten sowie das Kennenlernen und Einüben von wirksamen Verteidigungstechniken vermittelt. Martin sieht alle Disziplinen gleichermaßen in seiner Abteilung aufgehoben: „Unser Verständnis von Kampfkunst ist dabei ein Ganzheitliches: Ursprünglich waren die Kampfkünste nicht in Einzeldisziplinen getrennt wie heute. Alle unsere langjährigen Übungsleiter sind deshalb in mehreren Kampfkünsten erfahren. Wir sehen daher das Verbindende und bie-

ten übergreifende Lehrgänge oder Workshops an.“

Auch 2020 werden wieder zahlreiche Lehrgänge statt finden

Wie schon in den letzten Jahren stellten sich die Gräfelinger Kampfsportler zahlreichen Lehrgängen, die wieder einige Höhepunkte bereithielten. „In Gräfelting folgen wir dem Prinzip des lebenslangen Lernens, denn auch wir als Lehrer sehen uns quasi nur als weiter fortgeschrittene Schüler und bilden uns ständig bei verschiedenen Meistern weiter“, so Steffen Hermann, der Self Defense Instructor und Leiter des Freitag-Karatetrainings. Bei einem Qi Gong Lehrgang unter der Anleitung von dem Gastlehrer Alexander Callegari ging es um das Motto „Spiel der 5 Tiere“. Qi Gong wird auch als ursprüngliches Element und Basis aller chinesischen Kampfkünste gesehen, aus denen sich gemischt mit anderen Einflüssen, über Okinawa das japanische Karate entwickelt hat. Im Bereich Karate fand, wie schon die letzten Jahre, ein Lehrgang unter der Leitung des japanischen Meisters Sensei Hasebe, letzter lebender direkter Schüler des Erfinders des Wado-Ryo Karatestils statt. Mit fünf Tagen Dauer und täglichem Training von über vier Stunden der wohl intensivste Lehrgang, der im vergangenen Jahr in Gräfelting abgehalten wurde. Hier durften somit nur ausgewählte Karatekas teilnehmen, um eine gute Betreuung jedes einzelnen Teilnehmers gewährleisten zu können. Das anspruchsvolle Training des japanischen Meisters, der sich schon seit Jahren unentgeltlich für den Karate-Lehrgang bereitstellt, wird auch 2020 wieder in Gräfelting stattfinden. Einen Lehrgang in der Kampfkunst des Aikido gab es außerdem. Zu guter Letzt fand u.a. ein Sondertraining im Bereich Kyusho Jitsu, eine spezielle Vertiefung im Karate, statt. Hier wird unter Nutzung der menschlichen Nerven- bzw. Vitalpunkte Kampfkunst und Selbstverteidigung betrieben. Zusätzlich fanden auch neben den o.g. Lehrgängen Prüfungen zu

verschiedenen Gürtelstufen im Karate statt. Das Training unserer Kampfkunstsportler findet für die erwachsenen Karatekas am Dienstag 20:00-21:30 Uhr und am Freitag von 19:00-21:00 Uhr statt. Hier kann bei körperlicher sowie geistiger Reife und Eignung schon ab einem Alter von 14 Jahren trainiert werden. Für die Jüngeren gibt es Freitag von 17:30-19:00 Uhr die Möglichkeit, neue Techniken zu erlernen. Aikido wird ebenfalls nur für Erwachsene am Dienstag von 18:30-20:00 Uhr angeboten. Alle Trainings in diesen Kampfkünsten finden in der Halle der Gräfelinger Volksschule statt. Durch die Dojo-Kooperation mit dem TV Planegg-Krailling darf aber auch dort trainiert werden, ohne Mitglied werden zu müssen. Aikido wird hier am Montag und Donnerstag ab jeweils 18:30 angeboten, während Karate am Mittwoch um 19:00 Uhr und am Donnerstag um 20:30 Uhr auf dem Vereinsgelände des TV stattfindet. Wer sich für Taiji interessiert, muss allerdings zum Vereinsgelände des TSV Gräfelting kommen, denn hier findet im Übungsraum im Tiefgeschoss das Training jeden Montag von 20:00-21:30 Uhr statt.

Die Abteilung Karate - Aikido - Taiji

Die rund 50 Mitglieder große Abteilung bietet die vier Disziplinen Karate, Aikido, Taiji und Selbstverteidigung für Frauen und Mädchen in verschiedenen Kursen an. Welche Kampfkunst sich dabei für Interessierte am besten eignen, sollte laut Abteilungsleiter Bernhard Martin jeder am besten persönlich herausfinden. „Wichtig dabei ist, welche Kampfkunst oder vielmehr welche Aspekte in der Kampfkunst begeistern mich und erwecken in mir den Wunsch, diese auch mal zu können. Später werden die Gemeinsamkeiten überwiegen, aber jeder Weg beginnt mit dem Öffnen einer Tür und dem Wählen einer Richtung“, sagt Martin. Kinder ab neun Jahren sind ebenso willkommen wie Jugendliche und Erwachsene. Vorkenntnisse sind nicht erforderlich. Ein Einstieg in das Trainingsprogramm ist jederzeit möglich.



KARATE – AIKIDO – TAIJI



KARATE – AIKIDO –



TAIJI

Ansprechpartner



Weblink



KARATE-AIKIDO-TAIJI
Bernhard Martin
1. Abteilungsleiter

Telefon 0172 85 63 820
Email bernhard.martin@
tsv-graefelfing.de



KARATE-AIKIDO-TAIJI
Rudolf Bleiholder
2. Abteilungsleiter

Telefon -
Email rudolf.bleiholder@
tsv-graefelfing.de



KARATE-AIKIDO-TAIJI
Tom Höhne
Kassier

Telefon 089 – 89 83 99 27
Email tom.hoehne@
tsv-graefelfing.de



KARATE-AIKIDO-TAIJI
Sabrina Karst
Schriftführerin

Telefon 0176 21 99 44 54
Email sabrina.karst@
tsv-graefelfing.de



KARATE-AIKIDO-TAIJI
Dr. Steffen Hermann
Self Defense Instructor

Telefon -
Email steffen.hermann@
tsv-graefelfing.de



KARATE-AIKIDO-TAIJI
Robert Graf
Taiji Lehrer

Telefon -
Email robert.graf@
tsv-graefelfing.de



Entspannt Steuern sparen.

Steuern? Lass ich machen.

Für Sie vor Ort:

Beratungsstellenleiter Udo Tießler

Brunhamstr. 21, 81249 München

089 724 80621

udo.tiessler@vlh.de

Vereinigte Lohnsteuerhilfe e.V. – wir beraten Mitglieder
im Rahmen von § 4 Nr. 11 StBerG.



Mehr für mich.

www.vlh.de



Schmidbauer

GROSSES BEWEGEN
ALS **AZUBI:**

DIE KRAFT ZUR LÖSUNG.



Nutzen Sie Ihre Karriere-Chance bei Deutschlands Marktführer im Bereich Krantechnik und Spezialtransporte und unterstützen Sie unser professionelles Team:

- ▶ als Kaufmann/-frau für Spedition und Logistikdienstleistung
- ▶ als Kaufmann/-frau für Büromanagement
- ▶ als Kfz-Mechatroniker/-in für Nutzfahrzeuge

Wir freuen uns auf Ihre Anfrage!

- ▶ T +49 89 898676-0
- ▶ personal@schmidbauer-gruppe.de
- ▶ www.schmidbauer-gruppe.de





Mit drei Meistertiteln auf nationaler Ebene erfolgreich

Es ist das sportlich erfolgreichste Jahr, auf das die ca. 200 Gräfelfinger Leichtathleten zurückblicken können. Der Gewinn von insgesamt sieben Medaillen bei nationalen Meisterschaften und zahlreiche Starts im Nationaltrikot ist ein Novum in der Abteilungsgeschichte. Daneben gab es noch 12 neue Vereinsrekorde in verschiedenen Altersklassen zu bewundern. „Nicht nur die Menge der Medaillen ist positiv, sondern auch die Altersverteilung, denn beginnend bei den 15-Jährigen bis hin zu den Senioren konnten wir überall Platzierungen auf dem Treppchen bei Deutschen Meisterschaften holen“, so Abteilungsleiter Andreas Krump Holz zu den Erfolgen. „Unsere angestrebte Form einer großen Gräfelfinger Leichtathletik-Familie, an der Menschen jeden Alters

beteiligt sind, nimmt langsam aber sicher Formen an“. Neben den Deutschen Meistertiteln von Christoph Waligorski über 3000 Meter und Chiara Sistermann im Stabhochsprung, beide U16, bei den Deutschen Jugendmeisterschaften in Bremen, konnte sich Sebastian Kleiner bei den Senioren über 400 Meter den Titel holen.

Gräfelfinger Athleten zeigen auch international Klasse

In der Aktivenklasse zeigten die Gräfelfinger Athleten Michael Adolf, Benedikt Wiesend, Arne Leppelsack und Johannes Trefz bei den 4x400 Meter Staffelmeisterschaften, dass sie die beste Langsprinttrainingsgruppe in Deutschland sind und holten mit weitem Abstand den Titel. Arne Leppelsack und Johannes Trefz vertraten Deutschland bei den Eurogames in Minsk erfolgreich und holten

sogar Bronze. Johannes konnte trotz Verletzung bei der Teameuropameisterschaft in Polen Silber gewinnen. Dass Gräfelfing auch im Mehrkampf nach größerem strebt, zeigte sich bei Felix Wolter, der beim Thorpe-Cup, einem Mehrkampfpländervergleich zwischen Deutschland und den USA, erstmals im Deutschlandtrikot startete. Michael Adolf wurde zudem Deutscher Hochschulmeister über die 400 Meter Hürden und Süddeutscher Vizemeister über die 400 Meter in der Halle.

Der TSV 2019 auf Platz sechs der bayerischen Vereinswertung

Auf Bayerischer Ebene konnten die TSV-Athleten insgesamt 27 Medaillen ins Würmtal holen, so viele wie schon seit Jahren nicht mehr. Hier kamen Athleten aus den verschiedensten Disziplinen, beginnend beim Stabhochsprung, bis hin zum Weitsprung, 400 Meter und 3x1000/3x800 Meter Staffeln zum Zug.

Neue kompetente Trainer und mehr Kompetenz

Der sportliche Erfolg kommt natürlich nicht von ungefähr. Abteilungsleiter Andreas Krumpholz konnte zahlreiche neue Trainer für seine Idee der Gräfelfinger Leichtathletikfamilie gewinnen. Doch mit dem 15-köpfigen Trainerteam soll noch lange nicht Schluss sein, denn Krumpholz will weiter in die Zahl der Trainer und in die Qualität der Betreuung der „KidsMoveOn“ Leichtathletikschule, das zu Hause der 7-13-Jährigen Kinder, investieren. Dadurch sollen noch mehr Kinder für die „KidsMoveOn“ Leichtathletikschule gewonnen werden. Als Gesamtleiterin für „KidsMoveOn“ stellte sich Clara Mackewicz zur Verfügung. Auch sie plant wieder ein Sommerferiencamp, in dem sich die Kinder bei größtenteils Spieleleichtathletik den Tag vertreiben können.

Breitensportangebote auch für Eltern weiter ausgebaut

Zudem gibt es auch für die Eltern der Leichtathletikkinder Möglichkeiten, sich sportlich zu betätigen. Beim sogenannten „Athletik&Fitness“ geht es um gesundheitsfördernden Sport unter Einbindung leichtathletischer Trainingsinhalte. Betreut werden die „Junggebliebenen“ von unserem Stabhochsprungtrainer Matthias Schimmelpfennig und Sophia Bienert, einer der erfahrensten Leichtathletinnen in Gräfelfing. Neu ins Team kam auch Trainer Günter Mayer, der nun die Mehrkampfgruppe leitet. Auch im Sprint und Sprung gab es mit Michael Höflmaier und Melanie Singer Verstärkung für Andreas Wagner im Trainerbereich. Im letzten Jahr hat sich das Angebot der Spezialdisziplinen im Leichtathletikbereich deutlich vergrößert. Vom Sprint, Langsprint, Hürden und Laufbereich, bis hin zum Sprung, Zehnkampf und Stabhochsprung ist fast alles, was die Leichtathletik beinhaltet, für den leistungsorientierten Sportler geboten. Unter der Leitung von Lorenz Masur toben sich die Senioren auf Wettkämpfen in ganz Deutschland und in den verschiedensten Disziplinen aus.

Straßenspringen in der Bahnhofstraße erfreute sich großer Beliebtheit

Von Erfolg gekrönt waren auch die selbst ausgerichteten Veranstaltungen. Nach einem Jahr Pause konnte das zweitägige Stabhochsprungfestival „Touch the Clouds“ wieder am Sportplatz in Lochham stattfinden. Neben großen sportlichen Leistungen mit vielen Sprüngen deutlich über 5 Meter konnte auch wieder ein ausgefeiltes Rahmenprogramm bewundert werden. Auch 2020 wird der international bekannt gewordene Stabhochsprungwettkampf wieder stattfinden und Springer aus ganz Europa nach Gräfelfing locken. Auf ganz großen Anklang traf das Stegspringen beim Gräfelfinger Straßenfest. Viele Besucher bewunder-



LEICHTATHLETIK

ten in der Bahnhofsstraße die komplizierte Disziplin des Stabhochsprungs und können das auch 2020 wieder tun. Zur Förderung und Würdigung der ehrenamtlichen Arbeit wurden Vorträge und gemeinsame Essen organisiert. Hier konnte Harald Suckfüll, der Ehrenamtsbeauftragte der Leichtathleten, u.a. den bekannten Sportjournalist „Hajo“ Seppelt organisieren, der einen Vortrag rund um das Thema Doping hielt. Auch im nächsten Jahr soll es weitere Vorträge anderer Experten geben.

Detailliertere Informationen zu Veranstaltungen, Trainingszeiten und -orten gibt es auf www.tsv-graefelfing.de.

Ihr seid sportbegeistert, liebt neue Herausforderungen, wollt im Team trainieren, oder als Einzelkämpfer ans Limit gehen? Dann kommt bei uns vorbei und probiert unser Leichtathletiktraining aus.

LEICHTATHLETIK

Ansprechpartner



Weblink



LEICHTATHLETIK
Andreas Krumpholz
1. Abteilungsleiter

Telefon -
Email a.krumpholz@tsv-graefelfing.de



LEICHTATHLETIK
Matthias Schimmelpfennig
2. Abteilungsleiter

Telefon 0163 67 01 160
Email m.schimmelpfennig@tsv-graefelfing.de



LEICHTATHLETIK
Tanja Suckfüll
Kassierin

Telefon -
Email t.suckfuell@tsv-graefelfing.de



LEICHTATHLETIK
Andreas Schuberth
Schriftführer

Telefon 0176 32 63 83 74
Email a.schuberth@tsv-graefelfing.de





METZGEREI AUGENTHALER

„Das Auge isst mit“



METZGEREI • IMBISS • PARTYSERVICE


Schwäbisch-Hällisches
Qualitätsschweinefleisch g.g.A.



**NEU!!!
SB-Automat**

*Wir produzieren
noch selbst!*

Dieter Augenthaler
Aubinger Straße 4 a
82166 Lochham
Tel. 089-876040

Öffnungszeiten:
Mo. - Fr. 6:30 bis 18:00 Uhr
Sa. 6:30 bis 12:30 Uhr

www.metzgerei-augenthaler.de



**Die Schwimmabteilung des TSV Gräfel-
fing gehört zu den größeren Abteilungen
des TSV Gräfel-
fing.**

Meistens beginnt die Vereinsmitgliedschaft über die Seepferdchen Schwimmkurse des TSV. Die Abteilung hat ein weitreichendes Angebot vom Seepferdchen Kurs für die Vorschulkinder, das Kinder- und Jugendschwimmen, über Training und Kraul- und Freistil-Kurse für Erwachsene bis hin zum Aquafitness.

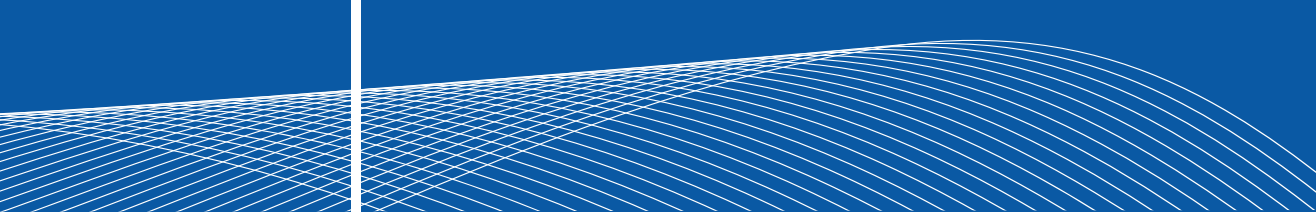
„Alle Kurse werden gut frequentiert und die Nachfrage ist unverändert groß. Ohne den ehrenamtlichen Einsatz der Abteilungsleiter vertreten durch Klaus Kargl (Vorstand), Regine Müller (2. Vorstand), Vera Giauque (Kassier), Jutta Fiedler (Schriftführerin) und Jürgen Klapper (Internetauftritt) und die gute Zusammenarbeit, wäre ein so großes Angebot nicht zu schaffen“, so Giauque.

**20 Trainer sorgen für den reibungslosen
Ablauf der Schwimmstunden an allen Ta-
gen der Woche.**

Den Erfolg sieht Vera Giauque besonders im ausgewogenen Helferteam. „Wir haben bei unseren Trainern ein großes Altersspektrum. Die jüngste Trainerin ist 16, die älteste 85 Jahre. Dies sorgt für einen tollen Mix und vermittelt Freude am Schwimmen in jedem Alter.“

„Leider sind die Kapazitäten der Trainingsmöglichkeiten stark ausgereizt“, so Giauque. Die Wartelisten sowohl für die Anfänger als auch für Kinder mit Seepferdchen sind sehr lang. Die Wartelisten werden von Jutta Fiedler und Jürgen Klapper ständig aktualisiert und gepflegt.

Im Anfängerbereich beginnen die Kurse je-



weils im Januar und im September. Der Kurs dauert ein Jahr und soll den Kindern ein sicheres Schwimmen vermitteln. Kurse von anderen Anbietern enden nach 10 -15 Schwimmstunden - ein sicheres Schwimmen ist da nicht garantiert oder wird womöglich wieder verlernt. Nach einem einjährigen Schwimmkurs ist bei den meisten Kindern eine große Schwimmsicherheit vorhanden.

„Uns ist es wichtig, möglichst allen Kindern vor dem Schuleintritt das Schwimmen bei zu bringen. Es ist schwierig, wenn die Kinder mit Schulbeginn nicht schwimmen können, am Schulschwimmen aber teilnehmen sollen. Hier ist das Erlernen in kleinen Gruppen im TSV einfacher“.

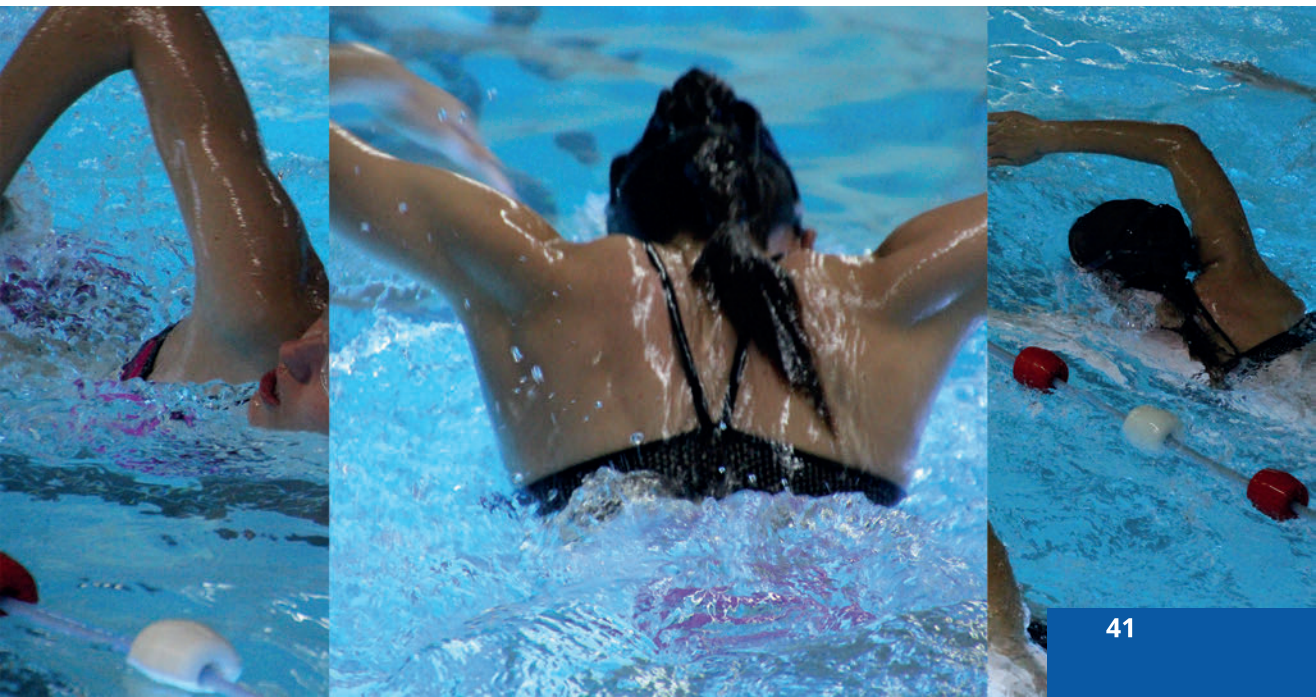
Seit einigen Jahren werden auch Crashkurse in den Sommerferien angeboten. Hier wird in kleinen Gruppen von Montag- Freitag in einstündigen Kursen trainiert und die Technik intensiviert. Dieses Jahr wurde das Angebot durch einen fünf tägigen Kraulkurs für Erwachsene ausgeweitet. Bisher fanden die Crashkurse nur in der ersten Ferienwoche statt. „Wir stellen fest, dass wir viel mehr anbieten sollten. Die Nachfrage nach Ferienprogrammen ist hoch. Viele Eltern sind

dankbar für ein stressfreies Programm in der schulfreien Zeit.

In Zukunft wollen die Schwimmer den Erwachsenen Bereich ausbauen. „Momentan haben wir die Möglichkeit, den Montag und Dienstagabend auszuweiten“, so Giauque. Viele Erwachsene können erst ab 19:00 Uhr trainieren. Mittwoch, Donnerstag und Freitagabend beginnt jedoch das öffentliche Schwimmen der Gemeinde schon ab 19:00 Uhr.

„Mit einem neuen Schwimmbad in Gräfelfing werden bestimmt noch mehr Gräfelinger im Wasser trainieren wollen. Durch die damit entstehende Möglichkeit, Wettkämpfe auszurichten und die Schwimmabteilung um eine Wettkampfgruppe zu erweitern ergibt sich ein toller neuer Fokus. Ich freue mich sehr das dieses alte Bad sowohl von Schule als auch TSV mehr denn je genutzt wird. Die Kommunikation mit der Gemeinde und der Schule läuft prima.“

Detailliertere Informationen zu Veranstaltungen, Trainingszeiten und -orten gibt es auf www.tsv-graefelfing.de .





SCHWIMMEN

SCHWIMMEN

Ansprechpartner



Weblink



SCHWIMMEN
Klaus Kargl
1. Abteilungsleiter

Telefon -
Email schwimmen@
tsv-graefelfing.de



SCHWIMMEN
Regine Müller
2. Abteilungsleiterin

Telefon 089 85 44 794
Email schwimmen@
tsv-graefelfing.de



SCHWIMMEN
Vera Giauque
Kassierin

Telefon 0172 85 60 174
Email -



SCHWIMMEN
Jutta Fiedler
Schriftführerin

Telefon 08141 33 028
Email schwimmen@
tsv-graefelfing.de



SCHWIMMEN
Jürgen Klapper
Technischer Leiter

Telefon 089 89 83 99 27
Email schwimmen@
tsv-graefelfing.de

Wir heizen Ihnen ein!



**ROMAN
DREESBACH
KACHELOFENBAU**



Grundöfen • Warmluftöfen
Küchenherde • Kaminöfen
Heizkamine • Edelstahlkamine
gemauertes Mobiliar

Meisterbetrieb,
Fachbetrieb der Innung

Muggenthalerstraße 2
82152 Krailling
Tel 089 . 895 82 05
Fax 089 . 41 15 68 17
Mobil 0171 406 80 63
info@kachelofenonline.de
www.kachelofenonline.de



POOL MANAGER



**Noch nie war die Bedienung
und Pflege Ihres Pools
so einfach.**

BAYROL Deutschland GmbH
Robert-Koch-Straße 4 · D-82152 Planegg
Telefon +49 89 857 01-0 · bayrol@bayrol.de · www.bayrol.de

 **BAYROL**
your pool & spa water expert



SQUARE DANCE



Die Freude am Tanzen zählt

Auch im Jahr 2019 trafen sich die Mitglieder unserer Square-Dance Abteilung jeden Freitag in der Sporthalle des TSV Gräfelfing. Im Kreise der rund 50 Mitglieder großen und farbenfrohen Abteilung hieß auch 2019 das Motto einfach nur „wir tanzen“. Für die in der Region München einzigartige TSV-Sparte um den Abteilungsleiter Peter Kessner und Michael Braithwaite gab es zahlreiche Tänze.

Braithwaite, der innerhalb der Abteilung wegen seinen speziellen Aufgaben „President“ und „Caller“ genannt wird, ließ seine Mitglieder immer wieder über das Parkett jagen. Bei den Ansagen des „Callers“, der im Squaredance die verschiedenen Figuren ansagt, welche die Tänzer dann ausführen müssen, kamen die Tänzer im Tanzsaal am Ver-

eingelände des TSV so richtig in Schwung. Blitzschnell müssen die Teilnehmer aus bis zu 180 Figuren die richtige tanzen. Square Dance ist ein komplexer Sport, der Körper und Geist gleichermaßen fordert. Trotz der auch mal schnell aufeinander folgenden Ansagen des „Callers“ darf natürlich die Lockerheit in der Bewegung nicht fehlen. Gefolgt wird dabei einem festen Rhythmus, der ein Tempo von 128 Beats in der Minute vorgibt.

Auch wenn in der Abteilung explizit keine Wettkämpfe betrieben werden, tanzten die Teilnehmer das ganze Jahr im imaginären Quadrat. Erst beim Abschluss des Tanzes, dem sogenannten „Swing“, wirbeln die bunten Petticoats der Frauen durch die Luft, während sie von den Männern mit großen Gürtelschnallen geführt werden. Die Mitglieder kamen in den Genuss eines umfangreichen Angebotes an Tänzen und konnten



regelmäßig das Tanzbein schwingen.

Von Level Plus bis C2 alles dabei

Die Gräfelinger Square Dancer, die allesamt das Anfängerstadium „Mainstream“ sicher beherrschen, tanzten mit vollem Elan zahlreiche Tänze in den Leveln Plus, A1, A2, C1 und C2. Diese unterschiedlichen Schwierigkeitsstufen erreichen die Tänzer nicht durch Teilnahme an Turnieren, sondern indem der Einzelne einen Kurs für das nächste Level macht. Dort lernt der Teilnehmer neue Figuren, wobei die vorherigen Bewegungsformen mit vorausgesetzt werden. Der Square-Dance wird also von Level zu Level immer komplexer und erfordert dadurch mehr und mehr Kopfarbeit. In der Schwierigkeitsstufe „Plus“ muss man insgesamt 100 Figuren beherrschen, während es bei „A2“ schon 200 verschiedene Elemente sind. In den Leveln „C1“ und „C2“ wird zusätzlich mit Konzepten gearbeitet, die jeweils aus mehreren unterschiedlichen Figuren bestehen.

Ein weicherer Boden wäre von Vorteil

Zuletzt litt die Abteilung unter einem leichten Mitgliederschwund aus körperlichen Gründen, da der Boden in der TSV-Halle ist nicht für jeden Tänzer optimal ist. „Ich habe

aber schon Zusagen einiger Tänzer, die wiederkommen wollen, wenn der Boden in der Halle weicher ist“, so Abteilungsleiter Kessner. Neu anmelden können sich Tänzer, die mindestens den Basis-Level „Mainstream“ sicher beherrschen. Daraus ergibt sich ein mögliches Altersspektrum von jung bis ins hohe Alter. Aktuell sind die TSV-Tänzer zwischen 40 bis über 80 Jahre alt. Getanzt wird jeden Freitag (19:00 bis 22:00 Uhr) im Tanzsaal auf dem Vereinsgelände. Interessierte dürfen jederzeit auch unverbindlich zuschauen.

Auf der Webseite **www.colors-of-the-wind.de** sind alle Termine der Square Dancer vermerkt. Beim Gräfelinger Partner-Club „Munich RollerCoasters“ **www.munichrollercoasters.de** besteht die Möglichkeit, Einsteigerkurse zu belegen. Diese sind Voraussetzung, um die weiterführenden Kurse beim TSV besuchen zu können.

Interessierte können mit den Ansprechpartnern der Abteilung Kontakt aufnehmen (Kontaktdaten siehe S.46).

Detailliertere Informationen zu Veranstaltungen, Trainingszeiten und -orten gibt es auf **www.tsv-graefelfing.de** .





SQUARE DANCE



SQUARE DANCE

Ansprechpartner



Weblink



SQUARE DANCE

Peter Kessner
1. Abteilungsleiter

Telefon 0179 51 70 690
Email peter@kessner-m.de



SQUARE DANCE

Michael Braithwaite
President & Caller

Telefon 0172 89 18 878
Email michael.braithwaite@t-online.de



SQUARE DANCE

Roderich Sauerlandt
Treasurer

Telefon 0160 97 76 85 20
Email roderich-sauerlandt@t-online.de



SQUARE DANCE

Martin Stadler
Secretary

Telefon 089 28 36 79
Email staba@gmx.net



IHRE IMMOBILIE IN BESTEN HÄNDEN

Wir sind Ihr Immobilienexperte in und um Gräfelfing!

- Kostenfreie Marktpreiseinschätzung
- Verkauf
- Vermietung

Interessiert?

**Wir kümmern
uns gerne um
Ihr Anliegen!**



Roland - C. Meusel
E-Mail: rm@im7-gmbh.de



Florian Konrad
E-Mail: fk@im7-gmbh.de



TENNIS



Die zweitgrößte Abteilung des TSV Gräfelfing

Der TC Blau-Weiß Gräfelfing, die Tennis-Abteilung des TSV Gräfelfing, steckt weiter im Aufwind. Die mit 680 Mitgliedern zweitgrößte Abteilung des TSV Gräfelfing kann auf ein erfolgreiches Jahr 2019 zurückblicken. Mittlerweile schlägt sich die gute Jugendarbeit auch in den Mitgliederzahlen nieder, denn knapp mehr als die Hälfte sind unter 18 Jahre alt. Sportlich gesehen lief es auch sehr gut für die 26 gemeldeten Tennismannschaften. Wie schon im letzten Jahr feierten die Herren 30 einen Aufstieg, dieses Mal in die Landesliga. Das gleiche gelang der 2. Herrenmannschaft, die ab nächstem Jahr nun in der Bezirksklasse I spielen kann. Die erste Damenmannschaft freute sich auch über einen ersten Platz in der Kreisliga, wird

aber auf einen Aufstieg in die Bezirksliga verzichten. Alle anderen Gräfelfinger Teams konnten ihre Klasse halten und somit standen den zwei Aufstiegen kein Abstieg entgegen. Zu verdanken war dies auch dem engagierten Trainerteam, bestehend aus sieben lizenzierten Trainern, die sich an allen fünf Wochentagen von 14-20 Uhr mit den Jugendlichen beschäftigten, aber sich auch am Wochenende und zu den Abendzeiten um die Erwachsenen kümmerten.

Die Anlage an der Hubert-Reißner Straße ist durchgängig voll belegt. „Bei so vielen Spielern ist natürlich ein hoher Aufwand an Koordination zwischen den Trainern gefragt“, so Sportwartin Carolin Menzel. Hilfreich dabei sind nicht nur die zahlreichen Mannschaftsführer, für deren Engagement Menzel lobende Worte findet, sondern auch das

online-Buchungssystem, bei dem man ganz einfach Plätze und Zeiten als Mitglied buchen kann. Insgesamt gibt es 11 Sandplätze, mit viel Grün dazwischen. Ein kleiner Hügel zwischen Platz 3 und Platz 4 ist ideal, um bei Punktspielen auf mehreren Plätzen gleichzeitig zuschauen zu können. Seit der Wintersaison 2013/2014 hat die Tennisabteilung des TSV eine moderne Traglufthalle über 3 Plätze. Sie ist technologisch auf dem allerneuesten Stand. Der Vorteil ist, dass so das ganze Jahr über auf Sand trainiert werden kann. Ein Ausweichen in die Tennishallen der Nachbarvereine ist nicht mehr nötig, da die modernste Halle nun in Gräfelfing selber steht. So ist auch in den Wintermonaten ein ausgiebiges Vereinsleben möglich.

Neues Turnier erfolgreich eingeführt

Wie schon in den letzten Jahren wurden in Gräfelfing das sogenannte „Schleiferlturnier“, aber auch das Clubturnier und die Jugendvereinsmeisterschaften durchgeführt. Neben den bereits etablierten Vereinsturnieren wurden die sogenannten LK-Turniere von Trainer Patrick Konopka das erste Mal ausgetragen. Dieser musste ein extra

Seminar beim Bayerischen Tennisbund absolvieren, um diese Turniere, die zur Überprüfung und Verbesserung der jeweiligen Leistungsklasse führen sollen, auszurichten. Es war so erfolgreich, dass bei einer maximalen Teilnehmerzahl von ca. 40 Spielern auch Wartelisten eingeführt werden mussten. Insgesamt fünfmal fand das neu eingeführte Turnier, immer am Sonntag, bei sonst geringer Belegung statt. Für 2020 sind nun sogar sechs Termine im Abteilungskalender eingeplant. „Bei diesen Turnieren ist endlich wieder etwas am Platz los und es gibt gleichzeitig ein nettes Miteinander“, lobt Menzel.

Trainingcamps erfreuen sich bei Jung und Alt großer Beliebtheit

Über großen Zulauf freuen sich außerdem die organisierten Trainingscamps für Kinder in den Ferien. Hier werden zwei Wochen zu Pfingsten und drei Wochen in den Sommerferien angeboten. Aber auch die Erwachsenen organisieren mannschaftsweise private Trainingslager. So ging es für die Damen 40/50 in den Bayerischen Wald, während die Herren 30 auf Mallorca trainierten und die Damenmannschaft ein Skiwochenende





TENNIS

absolvierte. Ein Highlight war auch wieder der Besuch der Qualifikation des ATP-Turniers „BMW Open“ mit einigen Kindern, die dort von Profispielern lernen konnten. Organisiert wurde das Event von Jugendwartin Elke Hege. Stolz ist die Tennisabteilung außerdem auf ihr Inklusionsangebot. Beim einmal in der Woche stattfindenden Training unter der Leitung von Trainerin Angela Prüglmeier können Menschen mit und ohne Behinderung gemeinsam der gelben Filzkugel nachjagen.

Für Interessierte bietet sich ein Besuch der Homepage an, um direkt mit den Trainern in Kontakt treten zu können. Leistungsspieler, die sofort im Spielbetrieb mitwirken wollen, können sich auch direkt bei Sportwartin Carolin Menzel melden.



Wilder Hirsch

BIER, BROTTZEIT, STRAND & SO
GRÄFELFING



Der Hirsch ist da:
Di-Do: 18-24 Uhr, Fr: 11-24 Uhr
Sa: 15-24 Uhr, So: 11-23 Uhr
Montags hat der Hirsch frei.

... nach dem Sport
eine Erfrischung
und Füße hoch
am Strand!



Am besten kommt ihr mit dem Rad!
Im Hirschen feiern?
Gerne!

Pasinger Straße 1b · 82166 Gräfelfing · Tel. 089 - 85 89 65 98 · www.wilderhirsch.de

TENNIS

Ansprechpartner



Weblink



TENNIS
Dr. Dr. Petra Schmid
1. Abteilungsleiterin

Telefon 089 89 66 90 26
Email drpetraschmid@t-online.de



TENNIS
Hans Schumacher
2. Abteilungsleiter

Telefon 0175 52 10 620
Email h.schumacher@schumacher-em.de



TENNIS
Ulrich Schumacher
Kassier

Telefon 089 82 00 417
Email tcblauweiss.finanzen@gmail.com



TENNIS
Barbara Mühlbauer
Schriftführerin

Telefon 089 75 91 197
Email rb.muehlbauer@t-online.de



TENNIS
Carolin Menzel
Sportwartin

Telefon 0179 47 32 869
Email c.menzelchen@t-online.de



TENNIS
Elke Hege
Jugendwartin

Telefon 0172 927 18 17
Email hege3@gmx.de

ANDREA ZACH • YOGA

YOGARETREAT

LANA | SÜDTIROL | 09. - 14.05.20 | 4* S SCHWARZSCHMIED



www.andreazach.de

+49-(0)89-69359940



Erfolgreichste Saison in der Geschichte der TT-Abteilung

Die Erfolgsstory der ca. 110 Mitglieder umfassenden Tischtennisabteilung wurde auch in diesem Jahr fortgesetzt. „Es war die erfolgreichste Saison in der Historie unserer Abteilung“, bestätigt Abteilungsleiter Christopher Triep stolz. Denn von den insgesamt zehn im Ligabetrieb angemeldeten Mannschaften konnten sieben die Saison mit einem ersten Tabellenplatz beenden. Dies hat in ganz Deutschland kein einziger Verein im Tischtennis geschafft und zeigt die Ergebnisse der hervorragenden Arbeit beim Gräfelfinger Tischtennis. Besonders erfreut zeigte sich Triep über die Jugendarbeit bei den „Wölfen“. Die erste Jugendmannschaft wurde in der höchsten Liga der Verbandsliga Südwest klar Erster und durfte im Turnier der „final four“ in Bayern mitspielen,

wo die Gräfelfinger einen guten Zweiten Platz belegten. Auch die anderen Jugendmeisterschaften hatten starke Ergebnisse zu verzeichnen und laut Triep haben schon einige Jugendspieler das Herrenniveau erreicht und können hier eingesetzt werden. „Das heißt für uns, dass wir die Qualität unseres Trainings halten müssen, dann sind wir auf auf einem guten Weg“, so Triep. Bei den Herren gab es ebenfalls Erfolge zu verzeichnen. Die beiden ersten Mannschaften der „Wölfe“ konnten den Aufstieg mit einem Sieg in ihrer Liga perfekt machen. Damit ist die „Erste“ nun in der Regionalliga angekommen, während die „Zweite“ in der Verbandsliga Südwest weiterspielt. Die zweite Mannschaft blieb dabei in der letzten Saison fehlerfrei und beendete jedes Spiel mit einem Sieg.

Mannschaften konnten mit Spielern aus

der Jugend bestückt werden

Zur Freude des Jugendleiters Bursian waren die zweite bis fünfte Herrenmannschaft mit vielen Spielern aus der eigenen Jugend bestückt. Folglich konnte auch die vierte und fünfte Herrenmannschaft den Sieg in ihrer jeweiligen Liga holen. Nochmal stärker wiegt für Triep, dass die Erfolge in den unteren Ligen ohne große Neuzugänge, sondern mithilfe der Kombination aus langjährigen Mitgliedern und herangewachsenen Spielern aus der eigenen Jugend zustande kamen.

Senioren wurden bei DM Dritte

Die Seniorenmannschaft mit über 50-Jährigen hatte ebenfalls eine sehr erfolgreiche Saison hinter sich. Angeführt von einem aktuellen Spieler aus der ersten Herrenmannschaft, Berthold Pilsl, holten sich die erfahrensten Gräfelfinger Spieler die Bayerische Meisterschaft und wurden bei den Deutschen Meisterschaften Dritter. Zur Belohnung der hervorragenden sportlichen Leistung aller Mannschaften wurde die Saison zusammen mit dem Präsidium bei herrlichem Wetter mit dem alljährlichen Sommerfest abgerundet. Weitere Aufmerksamkeit erfuhren die Tischtennis „Wölfe“ vom Bayerischen Tischtennisverband, der die Gräfelfinger zu einem Freundschaftsturnier nach China eingeladen hat. „Es war eine unglaublich tolle Erfahrung“, meinte Christopher Triep. Für weiteres Aufsehen sorgten die TV-Sendungen „Sportarena“ bei München TV und „Bayernsport“ bei Sat1, die über unsere Tischtennisabteilung berichteten. Ein weiteres Highlight war das alljährliche Inklusionsturnier, das zusammen mit der offenen Behindertenarbeit München und dem TSV Neuried organisiert wurde. Als Vorbereitung darauf findet einmal im Monat ein Inklusionstraining statt, bei dem zusammen Tischtennis gespielt wird.

Trainer wachsen zum Team zusammen

Die Gründe des großen Erfolgs liegen nicht zuletzt an den eingesetzten Trainern, die unter der Leitung des Jugendleiters Daniel Bursian zu einem gut funktionierenden Team herangewachsen sind. Durch ihr kontinuierliches und qualitativ hochwertiges Training haben Benno Merkle, Gerd Niederleitner, Pavel Kolanko und letztendlich auch Christopher Triep zu dem Erfolg beigetragen. Neben der wachsenden Qualität, sowie Kontinuität der Spieler konnten auch viele Zuwächse bei den Jüngeren verzeichnet werden. „Wir haben in eineinhalb Jahren die Anzahl unserer Jugendspieler fast verdoppelt und ich konnte in den letzten Jahren auch beobachten, dass die meisten Jugendspieler bei uns bleiben, was ebenfalls für die gute Qualität des Trainings spricht“, meinte Triep. Unterstützung erfuhren die Tischtennisspieler auch durch ihren Hauptsponsor „Contra“, einem Tischtennisshop aus München, der den Gräfelfingern Rabatte für Tischtenniszubehör und eine gute Beratung gewährt.

Aufgrund von neuen Trainingstagen und -zeiten konnte der große Zuwachs gut abgefangen werden. Neben den bereits bestehenden Trainingstagen am Dienstag und Donnerstag kamen noch der Mittwoch als leistungsorientiertes Training und der Montag für Neueinsteiger und Anfänger hinzu. Das Angebot am Montag sieht Triep als eine gute Sache, denn damit wird in der Tischtennis Abteilung von Breitensport bis Leistungssport alles betrieben und angeboten. Des Weiteren wird zukünftig das Training am Donnerstag bereits um 15 Uhr beginnen, um weitere Kapazitäten für das Jugendtraining zu schaffen. Die Punktspiele finden dann an den anderen Wochentagen, nämlich Freitag, Samstag und Sonntag, statt. Konflikte um Hallenbelegungen mit dem anderen Hauptnutzer der TSV-Halle der Turnabteilung gibt es dabei kaum. „Wir stehen in einem guten Austausch mit den Turnern und allen weiteren Nutzern. Dabei gab es noch nie Probleme“, so Triep.



TISCHTENNIS



TISCHTENNIS

Ansprechpartner



Weblink



TISCHTENNIS
Christopher Triep
1. Abteilungsleiter

Telefon 0176 39 26 08 23
Email christopher.triep@tsv-graefelfing.de



TISCHTENNIS
Jürgen Triep
2. Abteilungsleiter

Telefon -
Email jtrieb@gmx.de



TISCHTENNIS
Michael Kerscher
Kassier

Telefon -
Email michael.kerscher@unicreditgroup.de



TISCHTENNIS
Manfred Kindsmüller
Schriftführer

Telefon -
Email manfred.kindsmueller@gmx.de



TISCHTENNIS
Daniel Bursian
Jugendleiter

Telefon 0152 - 58 55 90 67
Email daniel.bursian@tsv-graefelfing.de

Schöller GmbH



UHREN · SCHMUCK · AUGEN · OPTIK
· EIGENE WERKSTÄTTE ·

Bahnhofstraße 88 · 82166 Gräfelfing · Tel.: 089/85 22 71



DIE WELT
VERGISST
SCHNELL.
WIR HELFEN
WEITER.

UNTERSTÜTZEN SIE UNS
MIT IHRER SPENDE!

IBAN:
DE061203 0000 1004 3336 60
BIC:
BYLADEM1001

www.aerztederwelt.org





TRIATHLON



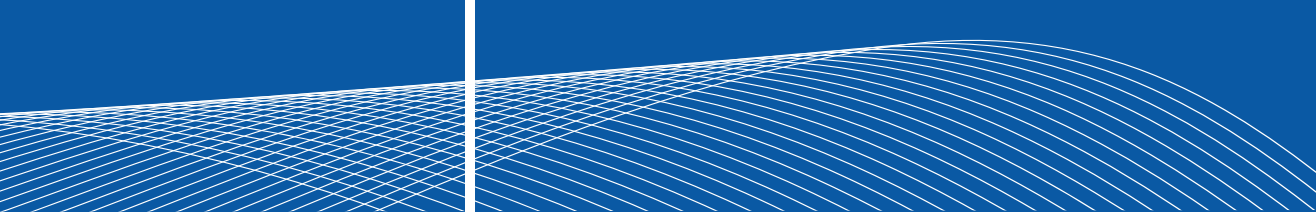
Die kleinste Abteilung des TSV zählt insgesamt 15 Mitglieder.

Unter der Leitung von Holger Herrnberger und Michael Scheuböck wird fleißig im Wasser, im Wald und auf der Straße trainiert. Zu den besonderen Ereignissen gehören nicht nur regionale Kleinveranstaltungen, sondern auch internationale Großwettkämpfe. Die Wettkampflängen der Triathleten aus Gräfelfing reichen von Sprintdistanzen 0,4/20/5 Kilometer bis zur bekannten Ironman-Distanz 3,8/180/42,2 Kilometer. Trotz dieser ansehnlichen Strecken, die von den Gräfelfinger Triathleten zurückgelegt werden, steht der Spaß am Sport hier im Vordergrund. „Wir sind zwar ambitioniert, in dem was wir tun, doch an erster Stelle steht ganz klar fit bleiben und dabei Spaß haben“, so Herrnberger. Schwimmen findet montags von 18 bis 19 Uhr in der Schwimmhalle des

Schulcampus Lochham statt. Lauftraining und Einheiten auf dem Rad im freien Gelände werden nach Vereinbarung zwischen den Mitgliedern vereinbart. „Dadurch, dass wir alle berufstätig sind, treffen wir uns zwar schon ab und zu für größere Radtouren, aber größtenteils trainiert jeder für sich“, so Herrnberger zum Triathlon Training. Ein gezieltes Jugendtraining gibt es in der Triathlon-Abteilung also nicht, auch wenn einige Jüngere im letzten Jahr zur Trainingsgruppe neu hinzugestoßen sind. Einzig ein Radtrainingslager findet um das Pfingstwochenende herum statt, wo sich die Triathleten zu gemeinsamen Radtouren treffen.

Storm absolviert ersten Iron-Man

Bei den absolvierten Wettkämpfen gab es ebenfalls einiges erfreuliches zu berichten. So absolvierte in Hamburg Philip Storm sei-



nen ersten Triathlon über die Iron-Man Distanz und benötigte dafür „nur“ 12:45 Stunden. Ebenfalls in Hamburg absolvierten die zwei Gräfelinger Triathleten Christian Bäcker und Holger Herrnberger den Stadtmarathon und waren mit den Zeiten von 3:27 beziehungsweise 3:41 sehr zufrieden. Über die Mitteldistanz (1,9 km/90 km, 21,1 km) wurde von beiden die Walchsee Challenge erfolgreich absolviert. Die größten Teilnehmerzahlen erreicht der TSV jedes Jahr in Karlsfeld, wo vier Gräfelinger erfolgreich zum Triathlon an den Start gingen. Holger Herrnberger, Uli Saumweber, Christian Bäcker und Rolf Koch blieben allesamt unter drei Stunden.

Radmarathon neu ins Programm aufgenommen

Ins neue Jahr gehen die Triathleten wieder voller Motivation. Gerade bei regionalen Wettkämpfen wollen die Gräfelinger wieder verstärkt ihre Präsenz zeigen. Der Fokus liegt dabei wieder auf der Kurz- und Mitteldistanz. Hinzu kommt der eine oder andere Radmarathon, der diesmal neu im Pro-

gramm erscheinen soll. Eines soll bei den Triathleten trotz leistungsorientiertem Training bleiben: Nämlich das gemeinschaftliche Sporttreiben in einer Freundesclique, die sich in den letzten Jahren gebildet hat. „Wir sind bewusst keine rein leistungsorientierte Gruppe, sondern eine Amateurmansschaft. Eine Spaßtruppe, in der der Leistungsgedanke nicht zu kurz kommt.“

Neue Mitglieder sind herzlich eingeladen. Zumal sich neue Freundschaften in der Abteilung aufgrund den gemeinsamen zeitintensiven Trainingseinheiten schnell aufbauen lassen. „Unser Ziel ist es, regelmäßig an Wettkämpfen teilzunehmen. Das sollte ein Interessent mitbringen“, erklärt Abteilungsleiter Holger Herrnberger

Interessierte können mit den Ansprechpartnern der Abteilung direkt Kontakt aufnehmen (Kontaktdaten siehe unten).

Detailliertere Informationen zu Veranstaltungen, Trainingszeiten und -orten gibt es auf www.tsv-graefelfing.de.

TRIATHLON

Ansprechpartner



Weblink




TRIATHLON
Holger Herrnberger
1. Abteilungsleiter

Telefon 0171 23 03 397
Email hherrnberger@rom-technik.de




TRIATHLON
Michael Scheuböck
2. Abteilungsleiter

Telefon -
Email michael.scheuboeck@web.de



Druckservice · Offsetdruck · Digitaldruck
Broschüren · Display · Etiketten · Flyer · Folder
Kalender · Kleinauflage · Konfektionierung
Lettershop · Loseblattsammlung · Verpackung



**ILDA
DRUCK
STEFAN
EBERL**

Am Kirchenhölzl 13
82166 Gräfelfing
Tel. 089/690 43 22
Fax 089/699 06 13
www.ilda-druck.de
service@ilda-druck.de



Spende gut, alles gut.



mehr unter: www.tsv-graefelfing.de/spenden

SPENDEN



Weblink



Die Turnabteilung (TA) ist mit 975 Mitgliedern die größte im TSV.

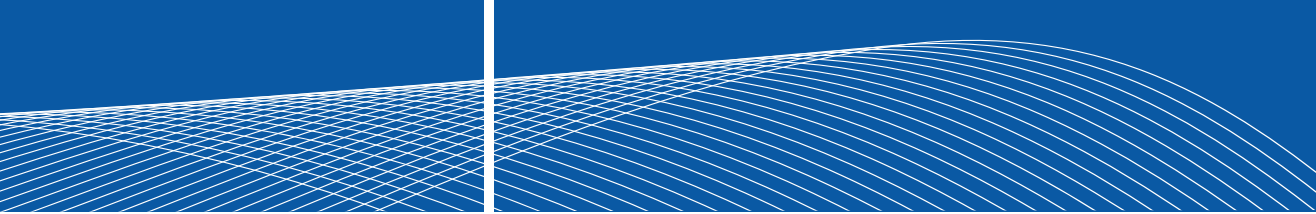
Vom Eltern-Kind-Turnen mit den Kleinsten ab 1 1/2 Jahren bis ins hohe Erwachsenenalter steht immer die Förderung einer gesunden Haltung im Focus. Das Eltern-Kind-Turnen und das Kinderturnen von 3 bis 12 Jahren sind sehr stark nachgefragt, trotzdem konnte ein Aufnahmestopp bisher vermieden werden, was wir den hoch motivierten Trainer/innen und Helfer/innen zu verdanken haben. Die Kinder stellen beinahe 2/3 der Mitglieder. Beim Eltern-Kind-Turnen lernen die Kleinen an der Hand von Mama, Papa oder Oma zu balancieren und zu klettern. So werden sie spielerisch an Geräte gewöhnt.

Die unerfreulichen Folgen des heutigen Bewegungsmangels zeigen sich bei einigen

Kindern. Verbreitet sind Haltungsschäden, motorische- und Konzentrationsstörungen. Die Kinder sitzen viel in der Schule. Beim Kinderturnen werden alle Geräte benutzt wie Barren, Leitern, Stangen, Bock, Kästen, Reck, Trampolin, Ringe und Kleingeräte. Auch das Bodenturnen kommt nicht zu kurz, denn manche Kinder können keinen Purzelbaum.

Unsere Trainerinnen verstehen es, dass die Kinder Spaß an der Bewegung haben. Wir machen kein Leistungstraining, sondern Breitensport. Damit erfüllen wir die wichtige Aufgabe, den Kindern elementare Bewegungsformen zu vermitteln und somit ihr Selbstbewusstsein zu stärken.

Chur schätzt die Arbeit der Übungsleiterinnen, da die Arbeit mit Kindern eine besondere Verantwortung erfordert.



Über einen männlichen Trainer und einen Helfer freut sie sich sehr, denn manche Kinder haben gerne eine männliche Ansprechperson. Insgesamt werden 10 Kinderturnstunden pro Woche angeboten.

Pilates wird stark nachgefragt

Beim Erwachsenentraining gibt es einen ausgewogenen Mix zwischen Anstrengung und Wohlfühlen. Das Pilatestraining wird nach wie vor stark nachgefragt. Hier wird ruhig und zentriert mit Betonung auf den Atem gearbeitet, während die kräftigenden Übungen die Muskulatur stärken. Ähnlich wie beim „Wellnesstraining“, bei denen Übungen aus dem Yoga und Qigong einfließen. Verschiedene Bewegungsformen, dynamisch und ruhig, kleine und große Bewegungsamplituden, wechseln sich ab. Auch hier wird auf den Atem geachtet. Eine gute Körperwahrnehmung wird gefördert und man fühlt sich wohler in seiner Haut. Bei den Männern vermehrt nachgefragt ist das Ganzheitliche Rückentraining, bei dem es speziell um präventive Übungen zur Vermeidung von Rückenproblemen geht. Einige Teilnehmer wurden von ihrem Arzt veranlasst, zu unserem Wirbelsäulentraining zu gehen, selbst bei bereits vorhandenen Beschwerden.

Für Teilnehmer/innen, die lieber Ausdauer- und Powertraining machen, gibt es natürlich auch Angebote. Entscheidend für viele Turner des TSV Gräfelfing ist die durchgängig hochqualifizierte Anleitung der Übungsleiterinnen, die alle ausgebildet sind, teilweise über mehrere Lizenzen verfügen und oft an Fortbildungen teilnehmen.

Nicht überraschend ist deshalb die stetig hohe Nachfrage in allen Angeboten und Altersklassen. Langsam stößt die Abteilung an die Kapazitätsgrenzen der TSV Halle, da sie sich mit der stark expandierenden Tischtennisabteilung die Hallenzeiten teilen muss. Auch in den Geräteräumen der Turnabteilung wird es langsam eng. Es gibt einen neuen, modernen Barren, der sich relativ leicht bewegen lässt, aber der Transport der alten Geräte erfordert viel Kraft. Bei den vielen verschiedenen Angeboten ist die TA immer auf der Suche nach Übungsleiterinnen und Helferinnen. „Es wird immer schwieriger, ehrenamtliche Trainer zu finden“ meint Chur.

Nachfolger*Innen gesucht

Chur und Steinbichler macht die Arbeit „ihrer“ Abteilung immer noch Spaß, aber eine Sorge haben sie, bisher haben sich noch keine Nachfolger/innen gefunden. Steinbichler arbeitet seit fast 20 Jahren als Vorstand der TA, Chur seit mehr als 20 Jahren sowohl als Übungsleiterin als auch als Vorstand. Turnen hält jung, sagen die beiden jung gebliebenen. Turnen hält länger jung, wenn man regelmäßig zum TSV Gräfelfing ins Training kommt.

Interessierte können mit den Ansprechpartnerinnen der Abteilung Kontakt aufnehmen (Kontaktdaten siehe S.60).

Detailliertere Informationen zu Veranstaltungen, Trainingszeiten und -orten gibt es auf www.tsv-graefelfing.de.





TURNEN



TURNEN

Ansprechpartner

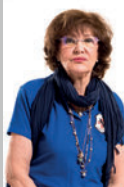


Weblink



TURNEN
Renate Chur
1. Abteilungsleiterin

Telefon 089 85 21 41
Email renete.chur@mnet-mail.de



TURNEN
Brigitte Steinbichler
2. Abteilungsleiterin

Telefon 0160 96 40 30 41
Email -



TURNEN
Jörg Buschmann
Kassier

Telefon -
Email -



TURNEN
Ingrid Buschmann
Schriftführerin

Telefon -
Email -



Mierau Hörsysteme

Meisterbetrieb



- KOSTENLOSER HÖRTEST
- HÖRSYSTEME & ZUBEHÖR

- GEHÖRSCHUTZ
- SERVICE & BERATUNG

GRÄFELFING	Bahnhofstr. 15	82166 Gräfelfing	Tel.: 089 / 85 16 32
PLANEGG	Bahnhofstr. 43	82152 Planegg	Tel.: 089 / 85 66 24 62
KRAILLING	Margaretenstr. 56	82152 Krailling	Tel.: 089 / 96 03 19 99

www.hoergeraete-mierau.de

ANDREA ZACH • YOGA

YOGAWOCHENENDE

SCHLOSS BLUMENTHAL | 03. - 05.04.2020 | AICHACH



www.andreazach.de

+49-(0)89-69359940



VOLLEYBALL



Training mit Spaßfaktor und in lockerer Atmosphäre

Auf fast jedem Untergrund ist das Spiel möglich und macht riesigen Spaß. Ob „Beachen“ im Sand, auf dem Rasen oder ganz traditionell in der Turnhalle, überall ist Volleyball bei uns möglich. Dabei vereint Volleyball einige Aspekte wie Spannung, Bewegung, Konzentration und Teamgeist. Das Verletzungsrisiko ist gering, da kaum direkter Kontakt mit dem Gegner besteht.

Die Volleyballabteilung des TSV Gräfelfing umfasst um die 100 Mitglieder, die sich aktiv am Trainings- und Spielbetrieb beteiligen. Unter der Anleitung des Trainers Walter Senff gelang es beiden in der Münchner Freizeitliga teilnehmenden Mannschaften eine sehr erfolgreiche Saison zu absolvie-

ren. Die eigentlich zweite und auch jüngere Mannschaft schaffte es in den letzten Jahren ihre älteren Vereinskollegen der „Ersten“ zu überholen und auf die dritte Ebene von insgesamt fünf vorzustoßen. In der Freizeitliga nehmen zwar über 100 Mannschaften aus dem Raum München am Ligabetrieb teil, doch wird hier immer nur während der regulären Trainingszeiten gespielt, um die Wochenenden freizuhalten. „Es ist also super für diejenigen, die den Spaß am Spiel suchen, aber das Wochenende trotzdem für die Familie freihalten wollen“, erklärt Abteilungsleiter Steffen Näther. Bei den Gräfelfinger Volleyballern steht daher auch der Spaß und das Miteinander klar im Vordergrund, auch wenn das Messen gegen andere Mannschaften mit dazu gehört. „Wir haben keine Ambitionen, in hohen Ligen zu spielen. Wir spielen Volleyball, um Spaß zu haben. Spaß

steht bei uns an vorderster Stelle“, betont Näther. So nimmt der TSV schon seit mehr als 15 Jahren alljährlich am ZAB-Volleyballturnier in München teil und das ohne ein einziges Jahr Pause. Zudem konnten die Gräfelinger an einem Rasenturnier in Unterbrunn erfolgreich teilnehmen.

Ein Danke schön auch an die Gemeinde Gräfelting

Auch im vergangenen Jahr war das Interesse an Volleyball sehr hoch. Im Sommer wurde bis weit in den Oktober auf dem Beach-Platz des Kurt-Huber-Gymnasium an bis zu fünf Tagen in der Woche trainiert. „Wir sind sehr froh, diesen Platz zur Verfügung zu haben. Hier heißt es mal wieder einen großen Dank an die Gemeinde und Schule zu richten, denn ohne ihr Engagement wäre dies nicht möglich gewesen“, so der Abteilungsleiter. Im Winter findet Montag (18.30-20:00/20.00-

22.00), Donnerstag (20:00-22:00) jeweils in der Grundschule Gräfelting, sowie am Mittwoch (20.00-22.00) und Freitag (20:22:00) in der Mehrzweckhalle des KHG Training der Erwachsenen statt. Isabelle Hana, die sich als Trainerin auf die Jüngsten in der Abteilung konzentriert, bietet ihr Training am Montag (18:00-20:00) und Freitag (17:00-20:00) ebenfalls in der Mehrzweckhalle in Lochham KHG an.

Es gibt keine Altersgrenze für Volleyball

In der Halle oder bei schönem Wetter auch draußen auf dem Sportplatz oder auf dem Beachvolleyballfeld des KHG gibt es einen bunten Mix aus Übungen: Basketball und Fußball zum Aufwärmen, Hindernisparcours, Mattenrutschen, Tanz-Choreografie und jede Menge Volleyball-Übungen. Mit viel Abwechslung, Tempo und Überraschungen vergeht die Zeit wie im Flug. Das Trai-



Verkehrswege Bauüberwachung Erschließung
 Planung SiGeKo Straßen Vermessung Plätze
 Projektsteuerung

Ingenieurbüro Haas GbR

Jahnplatz 1-3
 Tel.: 089-1247992-50
 Fax: 089-1247992-79

82166 Gräfelting
 buero@ibhaas.net
 www.ibhaas.net





VOLLEYBALL

ning in lockerer Atmosphäre zielt auf eine gute Koordination ab und vermittelt Spaß an der Bewegung. Jeden Mittwoch trainieren junge Erwachsene bis hin zu Senioren gemeinsam. Jugendlicher Elan trifft auf jahrelange Erfahrung. „Es gibt keine Altersgrenze für unseren Sport. Allen Freizeit-Sportlern gemeinsam ist der Spaß an gemeinsamen Turnieren und Festen“, sagt Näther. Um den Teamgeist noch weiter zu steigern, wird neben dem Spielbetrieb und Turnieren auch jedes Jahr mindestens zweimal gewandert oder im Winter ein Beach-Platz in der Halle reserviert. „Im Winter können wir den Platz in Lochham ja leider nicht nutzen“, so Näther.

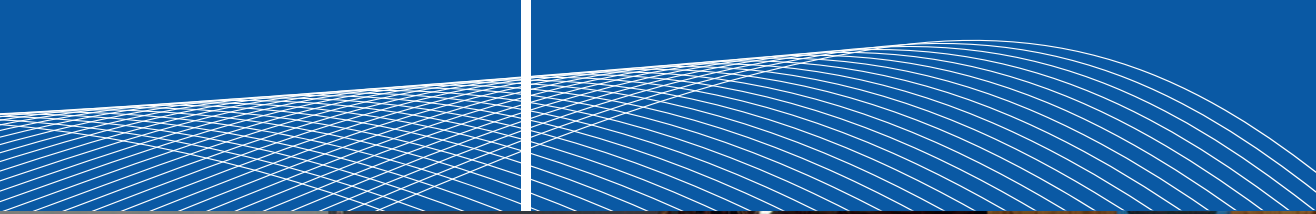
Das Volleyball-Training findet ganzjährig

statt, entweder in der Mehrzweckhalle, der Dreifach-Turnhalle, dem Beachplatz am Kurt-Huber-Gymnasium oder der Grundschulhalle in Gräfelting, und das für alle Alters- und Könnensstufen. Für Kinder ab einem Alter von elf Jahren bieten wir Jugendtraining an. Erwachsene, die gerne in einer der Freizeit-Mannschaften oder in der im Liga-Betrieb stehenden Mixed-Mannschaft mitspielen möchten, sind willkommen.

Interessierte können mit den Ansprechpartnern der Abteilung direkt Kontakt aufnehmen.

Detailliertere Informationen zu Veranstaltungen, Trainingszeiten und -orten gibt es auf www.tsv-graefelfing.de.





VOLLEYBALL

Ansprechpartner



Weblink



VOLLEYBALL
Steffen Näther
1. Abteilungsleiter

Telefon 0178 35 82 111
Email volley_tsvgraefelfing@gmx.de



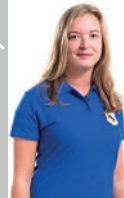
VOLLEYBALL
Dietmar Chur
2. Abteilungsleiter

Telefon 089 85 21 41
Email jimmy.chur@web.de



VOLLEYBALL
Walter Senff
Kassier

Telefon 089 89 83 96 48
Email fam.senff@hotmail.de



VOLLEYBALL
Isabelle Hana
Schriftführerin

Telefon 089 52 85 65
Email i.hana@web.de





BELLA THERANDA



Weblink

Bella Theranda

Ob bei Steinofen-Pizza mit Parmaschinken und Rucola, hausgemachten Ravioli, Zanderfilet im Zucchini Mantel und Prosecco-Schaum, Rinderfilet, hausgemachten Desserts: im Ristorante Bella Theranda beim TSV Gräfelfing werden Sie kulinarisch bestens versorgt. Beim Mittagstisch unter der Woche von 11 bis 14 Uhr werden Pizza- und Pasta-Gerichte mit Salat für 5,90 Euro angeboten. Inhaber Serafino Gegaj, der mit dem Ristorante da Serafino in Planegg und dem Ristorante Tirol in Gilching zwei weitere Lokale betreibt, bietet zudem eine wöchentlich wechselnde Wochenkarte an.

Große Räumlichkeiten für Firmenveranstaltungen oder Familienfeiern, vier Kegelbahnen im Untergeschoss des Vereinsgebäudes inklusive Bedienung stehen für Sie ebenfalls

zur Verfügung wie eine große Leinwand, auf der über den TV-Sender SKY Fußball-Spiele gezeigt werden. Die italienischen Spezialitäten, internationale Weine von der Karte oder ein frisch gezapftes Augustiner Bier können Sie entweder drinnen im gemütlichen Lokal oder auch im Sommer auf den beiden Terrassen des Lokals genießen. Oder Sie bestellen Ihre Lieblingsgerichte zum Mitnehmen.

Informationen

Einen Tisch reservieren können Sie telefonisch unter **089-85 38 07** oder per Mail unter **bellatheranda@aol.com**.

Weitere Informationen gibt es auf der Homepage unter **www.bellatheranda.de**



Weblink

Kegelbahn

Der TSV Gräfelfing verfügt über eine hochmoderne Kegelbahn-Anlage. Die vier Bahnen mit komplett elektronischer Anzeige sind für jedermann buchbar. Ob für Familienfeste, private Feiern oder Betriebsfeste: sowohl Mitglieder als auch Nichtmitglieder des TSV Gräfelfing können hier wundervolle Stunden in entspannter Atmosphäre verbringen. Denn Sie werden vom Service des vereinseigenen Restaurant Bella Theranda bestens versorgt. Ihre gewünschten italienischen Spezialitäten und Getränke können Sie über ein Funktelefon komfortabel bestellen.

Und wenn Sie es in einer größeren Gruppe sportlich möchten: Spielen Sie auf den vier Bahnen doch einmal Teamwettbewerbe gegeneinander!

In einer der letzten Kegelbahnen im Würmtal wird Ihnen das Freude bereiten.

Informationen

Die Anmietung der Kegelbahn kostet pro Bahn und Stunde 7 Euro.

Interessierte können sie unter www.tsv-graefelfing.de oder 089 - 85 38 07 reservieren.



Abteilungskontakte auf einen Blick



BASKETBALL

Julia Vrdoljak

1. Abteilungsleiterin

Telefon 0176 84 73 85 38
Email juliajojo@hotmail.de



BASKETBALL

Eva Nonnenbroich

2. Abteilungsleiterin

Telefon 0172 35 67 966
Email nonnenbroicheva@hotmail.com



BERG- & SKISPORT

Monika Galla

1. Abteilungsleiterin

Telefon 089 85 19 79
Email norbert.galla@online.de



BERG- & SKISPORT

Kurt Mory

2. Abteilungsleiter

Telefon 0177 87 41 046
Email jagerkurt@web.de



FUSSBALL

Stefan Schmidt

1. Abteilungsleiter

Telefon 0172 68 88 113
Email stefan.Schmidt@fussball.tsv-graefelfing.de



FUSSBALL

Jimmy Kaminsky

2. Abteilungsleiter

Telefon 0174 21 04 674
Email j.kaminsky@tsv-graefelfing-fussball.de

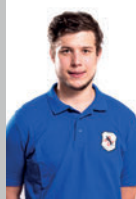


HANDBALL

Benedikt Waterloo

1. Abteilungsleiter

Telefon 0176 78 57 50 94
Email benedikt.waterloo@wuerm-mitte.de



HANDBALL

Elias Mandler

2. Abteilungsleiter

Telefon 0151 72 71 93 80
Email elias.mandler@gmx.de



KARATE-AIKIDO-TAIJI

Bernhard Martin

1. Abteilungsleiter

Telefon 0172 85 63 820
Email bernhard.martin@tsv-graefelfing.de



KARATE-AIKIDO-TAIJI

Rudolf Bleiholder

2. Abteilungsleiter

Telefon -
Email rudolf.bleiholder@tsv-graefelfing.de

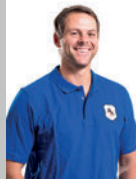


LEICHTATHLETIK

Andreas Krumpolz

1. Abteilungsleiter

Telefon -
Email a.krumpolz@tsv-graefelfing.de



LEICHTATHLETIK

Matthias Schimmelpfennig

2. Abteilungsleiter

Telefon 0163 67 01 160
Email m.schimmelpfennig@tsv-graefelfing.de



SCHWIMMEN

Klaus Kargl

1. Abteilungsleiter

Telefon -
Email schwimmen@tsv-graefelfing.de



SCHWIMMEN

Regine Müller

2. Abteilungsleiterin

Telefon 089 85 44 794
Email schwimmen@tsv-graefelfing.de



SQUARE DANCE

Peter Kessner

1. Abteilungsleiter

Telefon 0179 51 70 690
Email peter@kessner-m.de



SQUARE DANCE

Michael Braithwaite

President & Caller

Telefon 0172 89 18 878
Email michael.braithwaite@t-online.de



TENNIS

Dr. Dr. Petra Schmid

1. Abteilungsleiterin

Telefon 089 89 66 90 26
Email drpetraschmid@t-online.de



TENNIS

Hans Schumacher

2. Abteilungsleiter

Telefon 0175 52 10 620
Email h.schumacher@schumacher-em.de



TISCHTENNIS

Christopher Triep

1. Abteilungsleiter

Telefon 0176 39 26 08 23
Email christopher.triep@tsv-graefelfing.de



TISCHTENNIS

Jürgen Triep

2. Abteilungsleiter

Telefon -
Email jtrieb@gmx.de



TRIATHLON

Holger Herrnberger

1. Abteilungsleiter

Telefon 0171 23 03 397
Email hherrnberger@rom-technik.de



TRIATHLON

Michael Scheuböck

2. Abteilungsleiter

Telefon -
Email michael.scheuboeck@web.de



TURNEN

Renate Chur

1. Abteilungsleiterin

Telefon 089 85 21 41
Email renete.chur@mnet-mail.de



TURNEN

Brigitte Steinbichler

2. Abteilungsleiterin

Telefon 0160 96 40 30 41
Email -



VOLLEYBALL

Steffen Näther

1. Abteilungsleiter

Telefon 0178 35 82 111
Email volley_tsvgraefelfing@gmx.de



VOLLEYBALL

Dietmar Chur

2. Abteilungsleiter

Telefon 089 85 21 41
Email jimmy.chur@web.de



TSV Büro

Kontakt

Bürozeiten Di & Do | 16:00-19:00Uhr
Telefon 089 85 26 90
Email sekretariat@tsv-graefelfing.de
Adresse Hubert-Reißner-Straße 42
82166 Gräefelfing



Bella Theranda

Kontakt

Telefon 089 85 38 07
Email bellatheranda@aol.com



Präsidium



Präsidium
Christoph Göbel
Präsident

Telefon 089 89 86 68 94
Mobil 0174 99 02 516
Email christoph.goebel@lra-m.bayern.de



Präsidium
Florian Brenner
Vizepräsident

Telefon 089 89 86 02 41
Mobil 0171 75 42 016
Email vizepraesident@tsv-graefelfing.de



Präsidium
Annemarie Schlaug
Schriftführerin

Telefon 0179 70 02 037
Email annemarie.schlaug@googlemail.com



Präsidium
Hans Georg Zilker
Schatzmeister

Telefon 089 85 40 412
Email stb-hgz@t-online.de



Präsidium
Hans Schumacher
Technischer Direktor

Telefon 0175 52 10 620
Email h.schumacher@schumacher-med.de

TSV Büro & Geschäftsführung



TSV Büro
Sascha Lauterbach
Geschäftsführer

Telefon 089 85 26 90
Mobil 0172 81 77 110
Email sas.lauterbach@tsv-graefelfing.de



TSV Büro
Monika Frank
Mitgliederverwaltung

Telefon 089 85 26 90
Fax 089 89 83 98 48
Email sekretariat@tsv-graefelfing.de



TSV Büro
Tanja Suckfüll
Vereinsverwaltung

Telefon 089 85 26 90
Email t.suckfuell@tsv-graefelfing.de



TSV Büro
ÖFFNUNGSZEITEN
Dienstag & Donnerstag
16:00 Uhr - 19:00 Uhr

Adresse Hubert-Reißner-Straße 42
82166 Gräfelfing



TSV Hausmeister
Wir sind für Sie da!

Telefon 089 85 26 90
Fax 089 89 83 98 48
Email sekretariat@tsv-graefelfing.de

Mitgliedsbeiträge



Unsere Mitgliederjahresbeiträge

Bei der finanziellen Sicherstellung des TSVG Sportbetriebs spielen Ihre Mitgliederjahresbeiträge eine entscheidende Rolle.

 Gruppe 1	 Gruppe 2	 Gruppe 3	 Gruppe 4	 Gruppe 5
Aktive Vollmitglieder	Ehepartner von aktiven Mitgliedern	Jugendliche 14-18 Jahre Azubi+Studenten bis 27 Jahre	Kinder bis 14 Jahre	Passive Mitglieder
Mitgliedsbeitrag 132,00€	Mitgliedsbeitrag 72,00€	Mitgliedsbeitrag 96,00€	Mitgliedsbeitrag 72,00€	Mitgliedsbeitrag 60,00€
inkl. aller TSVG-Sportarten außer Tennis	inkl. aller TSVG-Sportarten außer Tennis	inkl. aller TSVG-Sportarten außer Tennis	inkl. aller TSVG-Sportarten außer Tennis	inkl. aller TSVG-Sportarten außer Tennis
extra Tennisbeitrag	extra Tennisbeitrag	extra Tennisbeitrag Jugendliche 14-18 Jahre 40,00€ Azubi+Studenten bis 27 Jahre 83,00€	extra Tennisbeitrag	extra Tennisbeitrag
144,00€	130,00€		40,00€	26,00€
TSVG Aufnahmegebühr 20,00€ Tennisaufnahmegebühr 100,00€	TSVG Aufnahmegebühr 20€ Tennisaufnahmegebühr 100€	TSVG Aufnahmegebühr 20€ Tennisaufnahmegebühr 100€	TSVG Aufnahmegebühr 20€ Tennisaufnahmegebühr 100€	TSVG Aufnahmegebühr 20€

weitere Aufnahmeinformationen

Die Aufnahmegebühr beträgt einheitlich € 20,00 und entfällt bei der Tennisaufnahmegebühr von 100€. Sind bereits zwei Geschwisterkinder TSVG Vereinsmitglieder, entfällt für alle weiteren Geschwisterkinder die Jahresbeitragspflicht. Die Kündigung der TSVG - Mitgliedschaft muss in schriftlicher Form bis zum 30.11.20XX im TSV Büro für das Folgejahr eingegangen sein.



STANDORTE



1

TSV Gräfelfing e.V.

Hubert-Reißner Str. 42, 82166 Gräfelfing
Vereinsgelände

Bergsport
Fußball
Karate Aikido Taiji
Kegelbahn
Square Dance
Turnen
Tennis / OBA
Tischtennis / OBA
TSV Büro
Vereinsrestaurant „Bella Theranda“

2

Schulcampus Lochham KHG - Kurt-Huber-Gymnasium

Adalbert-Stifter-Platz 2, 82166 Gräfelfing
Dreifachturnhalle, Mehrzweckhalle, Krafraum, Allwettersportplatz,
Beachplatz, Hochsprunganlage

Basketball
Hallenfußball (Winterzeit)
Handball (HSG – Würm-Mitte)
Leichtathletik
Volleyball

3

Schulcampus Lochham VSL - Grund- und Mittelschule Lochham

Adalbert-Stifter-Platz 1, 82166 Gräfelfing
Turn- und Schwimmhalle

Handball (HSG – Würm-Mitte)
Hallenfußball (Winterzeit)
Leichtathletik
Schwimmen
Triathlon
Turnen / Einrad

4

GS - Grundschule Gräfelfing

Schulstraße 2, 82166 Gräfelfing
Turnhalle

Bergsport
Karate-Aikido-Taiji
Hallenfußball (Winterzeit)
OBA Spiel- und Sportgruppe
Turnen
Volleyball



Malteser

...weil Nähe zählt.

Wir Malteser in Gräfelfing **Hilfe und Angebote für jung und alt**

Seit über 900 Jahren setzen sich die Malteser für Bedürftige ein. In Gräfelfing gibt es die Malteser bereits seit einem guten halben Jahrhundert und fast jeder Gräfelfinger Bürger hat direkt oder indirekt schon einmal die Dienste der Hilfsorganisation in Anspruch genommen.

Ausbildung

Damit Sie im Notfall schnell und richtig helfen können! Für Führerscheinanwärter oder Betriebshelfer - für jeden das richtige Angebot.

Rettungsdienst

An 365 Tagen im Jahr rund um die Uhr retten die Malteser Menschenleben: In Gräfelfing sind wir mit einer eigenen Rettungswache vor Ort.

Katastrophenschutz und Sanitätsdienst

Optimale Hilfe und Kompetenz bei jedem Einsatz - z.B. beim Gräfelfinger Straßenfest oder beim Kulturfestival im Paul Diehl Park.

Schulsanitätsdienst

Kompetente Erste Hilfe durch Kinder und Jugendliche für verunfallte Mitschüler und Lehrkräfte, u. a. auch am Kurt Huber Gymnasium in Gräfelfing.

Schulbegleitdienst

Inklusion durch persönliche Begleitung von Kindern und Jugendlichen mit einer Behinderung in ihrem Schulalltag.

Besuchs- und Begleitdienst

Niemand muss allein bleiben! Ehrenamtliche besuchen einsame, kranke und behinderte Menschen.

Fahrdienst

Mehr Mobilität und damit mehr gesellschaftliche Teilhabe von Menschen mit Be-

hinderung, z.B. im Linienfahrdienst für die Helfenden Hände in Aubing, aber auch im Individualfahrdienst.

Hausnotruf

Hilfe auf Knopfdruck und Service rund um die Uhr! Das Leben möglichst lange und sicher selbstbestimmt zu Hause zu verbringen.

Menüservice / Essen auf Rädern

Abwechslung und gesunde Ernährung mit Genuss. Frische Zutaten, gekonnte Zubereitung, toller Geschmack und die persönliche Lieferung an allen 365 Tagen direkt nach Hause!

Mahlzeiten-Patenschaften

Menüservice ganz ohne Kosten! Täglich ein warmes Essen für bedürftige Menschen über spendenfinanzierte Mahlzeiten-Patenschaften.

Ambulante Hospizdienste

Kompetente und einfühlsame Begleitung seit über zwanzig Jahren! Für eine bestmögliche Lebensqualität schwerstkranker und sterbender Menschen und ihrer Angehörigen.

Freiwilligendienste

Gut für mich – wertvoll für andere! Nach der Schule etwas Praktisches tun oder eine Wartezeit sinnvoll nutzen und dabei wertvolle Erfahrungen sammeln.

Malteser sein macht Freude und stiftet Sinn!

Ob Ehrenamt, Freiwilligendienst oder Hauptamt! Engagieren Sie sich! Wir freuen uns auf Sie! Interessiert?

Mehr Informationen unter:

Tel: **089 - 85 80 80 - 0**

E-Mail: malteser.graefelfing@malteser.org

Web www.malteser-graefelfing.de





10 Jahre Malteser Mahlzeiten-Patenschaften gegen Altersarmut Paul Breitner ist jetzt Malteser Schirmherr

„Die Armut alter Menschen darf uns nicht ungerührt lassen.“ Paul Breitner

Paul Breitner engagiert sich in vielen Bereichen tatkräftig für Menschen, die auf Hilfe angewiesen sind – dies tut er jetzt auch als Schirmherr der Malteser Mahlzeiten-Patenschaften. Schon mehrfach hat der Fußball Weltmeister von 1974 eine Menüservice Tour nach Milbertshofen begleitet und dabei bedürftigen Kunden das Mittagessen gebracht. Paul Breitner setzt sich seit vielen Jahren für Menschen in Armut ein. Jeden Montag verteilt er an einer Ausgabestelle der Münchner Tafel, die seine Frau leitet, Lebensmittel an Bedürftige. „Wir freuen uns sehr, mit Paul Breitner eine außergewöhnlich sozial engagierte Persönlichkeit als Schirmherrn gefunden zu haben“ sagt Dieter Wünsche, Malteser Bezirksgeschäftsführer.

Kommt von Herzen – kostet nur ein Lächeln
Die Malteser Mahlzeiten-Patenschaften
Seit zehn Jahren gibt es jetzt die Malteser Mahlzeiten-Patenschaften. Über das soziale Projekt bekommen Senioren in persönlicher und finanzieller Not kostenlos ein Mittagsmenü. Für wen sind die Mahlzeiten-Patenschaften? Beantragen kann sie jeder, der über 75 Jahre alt oder aufgrund von Krankheit oder Behinderung beeinträchtigt ist und zusätzlich eine der folgenden Voraussetzungen erfüllt: Er oder sie bezieht Sozialhilfe oder Grundsicherung, oder hat einen Berechtigungsschein der Tafel oder eine Sozialcard. Oder aber nach Abzug der Miete bleiben weniger als 550 Euro monatlich zum Leben. Vielleicht kennen Sie auch jemanden, für den das eine Hilfe wäre? Informationen gibt es im zentralen Kundenbüro in Gräfelfing, Tel.: **089 / 85 80 80-0** und im Internet unter **www.mahlzeitenpatenschaften.de**.



...weil Nähe zählt.

Wir sind da, wenn Sie uns brauchen – mit folgenden Diensten:

- **Menüservice*:**
Zuhause speisen mit Genuss!
- **Hausnotruf mit Rauchmelder:**
Unabhängigkeit & Sicherheit daheim
- **Ambulanter Hospizdienst:**
für Erwachsene, Kinder und Jugendliche
- **Fahrdienst:**
unabhängig und mobil sein
- **Besuchs- und Begleitungsdienste:**
Niemand muss alleine bleiben.
- **und vieles mehr ...**

* Bei Bedürftigkeit Kostenübernahme durch eine Malteser Mahlzeiten-Patenschaft möglich.

Wir informieren Sie gerne! Rufen Sie uns an: ☎ 089 858080-0 // 🌐 malteser-graefelfing.de

Kollegen (m/w/d) gesucht!

Sie haben Interesse an einer Mitarbeit beim Malteser Hilfsdienst?

Wir suchen (als Minijob oder Teilzeit)

- Fahrer/Begleitpersonen (m/w/d) im Fahrdienst für Menschen mit Behinderung
 - Mitarbeiter (m/w/d) im Schulbegleitdienst
 - junge Menschen für den Freiwilligendienst
- ➔ übertarifliche Bezahlung ⬅

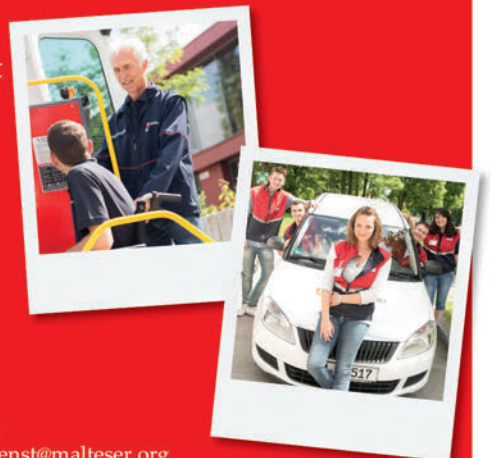
Wir suchen Ehrenamtliche (m/w/d) für

- unsere Einsatz- und Sanitätsdienste,
- die Flüchtlingsarbeit sowie
- in den Hospizdiensten.

Infos für Ihre Bewerbung

☎ 089 858080-30 oder ✉ bewerbung.fahrdienst@malteser.org

Interessierte für das Ehrenamt melden sich bitte bei Tobias Kann: ☎ 089 858080-60 oder ✉ tobias.kann@malteser.org





Neues zum Thema Inklusion

Das Monsignore-Bleyer-Haus liegt in München Pasing, schön eingebettet im Grünen am Rande des Stadtparks und in direkter Nachbarschaft zu Gräfelfing und Lochham. Die anerkannte Werkstatt für behinderte Menschen ist seit Jahren Kooperationspartner und Dienstleister für den TSV Gräfelfing. Die Gärtnerei übernimmt für die Außenanlagen der Sportstätte einen großen Teil der Anlagenpflege. Entstanden ist diese Kooperation kurz vor der 90 Jahr Feier des TSV Gräfelfing, als ich den Geschäftsführer Sascha Lauterbach beim Heckenschneiden am Sportgelände traf. „Was machst den Du da?“ „Wir haben nächste Woche unser Fest und da soll alles schön sein“. „Und warum beauftragst Du dann nicht meine Gärtner?“ So begann die Zusammenarbeit, bei der zu besten Zeiten 30 Personen aus drei Werk-

stätten für behinderte Menschen mit über das Gelände beim TSV fetten.

Wichtigste Voraussetzung war anfänglich die offene Einstellung des Präsidiums und der Geschäftsleitung des TSV, sich auf den Versuch der Zusammenarbeit mit Menschen mit einer Behinderung einzulassen. Dies zog sich nahtlos bis zu den direkt Verantwortlichen in der Praxis durch. Schnell wurde klar, dass hier gute Arbeit geleistet wird und eine richtige Unterstützung für die Mitarbeiter des TSV spürbar war. Das mag auch ein Grund dafür gewesen sein, warum die Gemeinde Gräfelfing mit der Frage nach Kooperationsmöglichkeiten erneut auf die Werkstatt zukam. In gemeinsamen Gesprächen wurde ein Praktikum für einen Beschäftigten vereinbart. Seit April 2019 entleert Silvio die Mülleimer vom Anger bis zur Bahnhofstraße mit seinem Fahrrad und

Anhänger und es läuft gut.

Um für erfolgreiche Teilhabemöglichkeiten die besten Voraussetzungen zu schaffen, ist unsere Werkstatt Anbieter des Projekt BÜWA (Begleiteter Übergang von der Werkstatt auf den Allgemeinen Arbeitsmarkt). In diesem staatlich geförderten Projekt werden die Teilnehmer bis zu 27 Monate lang durch Schulungsmodul und Übungen auf die Herausforderungen des 1. Arbeitsmarktes vorbereitet. Ziel ist die feste Vermittlung eines sozialversicherungspflichtigen Arbeitsverhältnisses. Dies ist aber nicht zwingend nötig, da seit 2018 auch die Möglichkeit eines dauerhaft ausgelagerten Arbeitsplatzes der WfbM möglich ist.

Auch Silvio nimmt an BÜWA teil, er hat jeden Mittwoch Schulungsmodul und kann an diesen Tagen nicht bei der Gemeinde arbeiten. Den Rest der Woche fährt er seine Tour von 7:00 Uhr bis 12:00 Uhr. Seit Oktober ist

aus dem Praktikum ein fester ausgelagerter Arbeitsplatz entstanden auf den Silvio stolz ist und ihn einen weiteren gewollten Schritt in ein „normales“ Leben bringt.

Für die Gemeinde Gräfelfing lohnt es sich auch. Es entstehen genau kalkulierbare Kosten, da die Arbeitsleistung sowie alle Lohnnebenkosten sind in Rechnung gestellt werden. Es sieht nach einer win/win Situation aus und für 2020 sind bereits Praktika für Kollegen von Silvio am Wertstoffhof geplant.

Ansprechpartner

	MONSIGNORE BLEYER-HAUS Thomas Heilmann Werkstattleitung
	Telefon 089 89 691 750 Email thomas.heilmann@kjsw.de Web mbh.kjsw.de/werkstatt





Inklusion im TSV? Lauft! Aber noch nicht in Hochform...

Seit mehr als 10 Jahren gibt es „Spiel & Sport“, damals noch als Angebot der Offenen Behindertenarbeit evangelisch in der Region Munchen (OBA). Jeden Mittwoch sporteln Menschen mit und ohne Behinderung von halb sieben bis acht in der Turnhalle der Grundschule Grafelfing. Der Spa an der Bewegung steht im Vordergrund, bei verschiedenen Ball-Spielen, beim Klettern, bei der Gymnastik oder dem Volkstanz. Seit diesem Jahr sind auch Sportlerinnen und Sportler aus den anderen TSV-Abteilungen zu unserem Wochenende eingeladen. Das Angebot wird leider noch sehr zogerlich wahrgenommen...

Die Kooperation zwischen der OBA und dem TSV hat sich weiterentwickelt: Spiel & Sport

ist seit 2017 ein regulares Angebot des TSV und ab Januar wird es auch noch ein inklusives Badminton Spiel- und Trainingsangebot geben (mittwochs 20 – 21 Uhr, Turnhalle Grundschule Grafelfing)!

Die Spiel & Sport Gruppe ist seit dem ersten Wurmtaler Staffellauf mit dabei. Mit der Leichtathletik-Abteilung gibt es inzwischen eine Zusammenarbeit in allen Leistungsgruppen inklusive der Staffeln. Beim international renommierten Stabhochsprung-Festival „Touch the Clouds“ des TSV Grafelfing hat die OBA die traditionelle Gaudi-Staffel durch kunstliche Handicaps erweitert.

Die OBA berat mit ihrem Sport-Padagogen Jens Fulle alle Abteilungen, die noch mehr Inklusion in ihrem Sportalltag leben wollen: schon jetzt gibt es inklusive Tennis-Trai-

ningsangebote, die TT-Abteilung veranstaltet jedes Jahr ein Inklusives Turnier und Trainingsabende, die Abteilung Klettern ist regelmäßig mit ihren Übungsleitern bei Spiel & Sport zu Gast.

In allen Abteilungen gibt es aber noch Potential zu mehr Inklusion, das selbstverständliche sportliche Miteinander ist trotz Einschränkungen einzelner Sportlerinnen

und Sportler möglich! Frauke Schwaiblmair, Übungsleiterin Behindertensport, betont: „Inklusive Sportangebote in einem regulären Sportverein brauchen viel Unterstützung und Beratung.“ Die Kooperation mit der OBA hat schon viel erreicht, doch auch in diesem Bereich könnte der TSV sich „freischwimmen“ und die Inklusion zu einem eigenen Thema machen.

Ansprechpartner

OBA		OBA Frauke Schwaiblmair
		Telefon 089 85 45 868 Email frauke.schwaiblmair@t-online.de Web www.oba-muenchen.de

OBA		OBA Jens Fülle
		Telefon 089 12 66 11 67 Email j.fuelle@oba-muenchen.de Web www.oba-muenchen.de





Traumwerker e.V.

Die Traumwerker sind ein Verein zur Förderung der Inklusion im Würmtal

Inklusion im Sinne der UN-Behindertenrechtskonvention hat zum Ziel, unsere Gesellschaft so zu gestalten, dass alle Menschen, auch die mit Behinderung, an ihr teilhaben können. Mit verschiedenen Projekten und Aktionen wollen wir Barrieren in den Köpfen abbauen und zeigen, dass Menschen mit geistiger Behinderung ganz dazu gehören. Unsere Vision ist das „Traumhaus“ mit Café und Geschenkeladen als kleine geförderte Werkstatt in einem Ärzte- und Therapiehaus.

Mit ihrem mobilen Café zeigen die Traumwerker bei öffentlichen Veranstaltungen, dass Inklusion möglich ist und Spaß machen kann, dass geistig Behinderte ein natürlicher und selbstverständlicher Teil unserer Gesellschaft sind. Zur Vorbereitung auf ihre

Event-Einsätze stellt ihnen der TSV Räumlichkeiten zum Üben zur Verfügung.

Mehr Informationen über die Traumwerker und das Übungscfé finden sie gerne unter www.traumwerker.de.

Ansprechpartner



TRAUMWERKER
Sibylle Gerke-Madadkar

Telefon 0172 83 29 337
Email kontakt@traumwerker.de
Web www.traum-werker.de



TRAUMWERKER
Katharina Zörner

Telefon 0172 83 29 337
Email kontakt@traumwerker.de
Web www.traum-werker.de





Der WürmtalTisch hat nun schon seit sechs Jahre seine Lebensmittel-Ausgabe auf dem TSV-Gelände. Hier fühlen sich sowohl die Ehrenamtlichen wie auch die Menschen mit schmalen Geldbeutel, die zum Abholen kommen, schon zu Hause.

Im Container sind die Tische mit den Obst- und Gemüse-Kisten; in der ehemaligen kleinen, aber umgebauten Vereinsgaststätte werden Wurst, Molkereiprodukte und Brot und Süßes angeboten.

Jede Woche einmal herrscht reges Treiben auf dem Tennis-Parkplatz: Helferinnen bringen die gespendeten Waren mit ihren Pkws, Ehrenamtliche fahren mit den WT-Lieferwagen und holen die dem WT überlassene größeren Lebensmittelmengen. Es wird ausgeladen, aussortiert, umgepackt und neu verpackt. In gut drei Stunden stehen die

Waren für die Kunden bereit, es folgen Ausweiskontrolle, Ausgabe und schließlich das Aufräumen.

Vor Ort sind jedes Mal stets etwa 20 Freiwillige des WT. Die Kundenzahl pro Woche hat sich auf 60 eingependelt, es sind Einzelpersonen oder alleinerziehende Mütter oder Familienväter, so werden wöchentlich rund 150 Menschen versorgt.

Die Ehrenamtlichen des WT bedanken sich beim TSV- Vorstand, aber auch bei den Mitgliedern, dass der Arbeit der „Tafel des Würmtals“ ein solch großes Verständnis entgegengebracht wird. Das gute Umfeld an diesem Ort macht die Arbeit leicht, so dass wirklich alle, Helfer wie Kunden, gerne jede Woche hierher zur Lebensmittelausgabe kommen. Vielen Dank!

Ansprechpartner



WÜRMTALTISCH
Joachim Schrader

Telefon 089 80 93 24
Email gf@diakonieverein-wuermtal.de
Web www.wuermtaltisch.de



WÜRMTALTISCH
Petra Schaber

Telefon 089 85 48 4700
Email p.schaber@wuermtaltisch.de
Web www.wuermtaltisch.de





**Turn- und Sportverein
Gräufelfing e.V.**

Adresse Hubert-Reißner-Straße 42
82166 Gräufelfing
Telefon 089 85 26 90
Email Sekretariat@tsv-graefelfing.de
Web www.tsv-graefelfing.de

Bankverbindungen

BANK Kreissparkasse München,
Starnberg, Ebersberg
IBAN DE55702501500050280270
BIC BYLADEM1KMS

Verleger TSV Gräufelfing e.V.

Leitung & Redaktion Tanja Suckfüll
Sascha Lauterbach

Texte Andreas Schubert

Fotos Raphael Bartelmus
° Abteilungsphotos

Tim Marcour
° Porträtfotos & Ski
www.timmarcour.com

Druck
Telefon
Web

Druckerei ilda-Druck GmbH
089 690 43 22
www.ilda-druck.de

Namentlich gekennzeichnete Beiträge geben die Meinung des Verfassers, nicht der Redaktion wieder.

Die Redaktion übernimmt keine Haftung für unverlangt eingesandte Manuskripte, Fotos und Illustrationen. Nachdruck ist nur mit schriftlicher Genehmigung des Verlags gestattet. Dies gilt auch für die Aufnahme in elektronische Datenbanken und Vervielfältigungen auf Datenträger.

Die TSV Imagebroschüre darf nur mit Genehmigung des Verlegers in einem Lesezirkel geführt werden. Der Export der TSV Imagebroschüre und der Vertrieb im Ausland sind nur mit Genehmigung des Verlegers statthaft.

Einzelpreis: Der Bezugspreis ist im Mitgliedsbeitrag enthalten.

© 2020, TSV Gräufelfing e.V.



Spende gut, alles gut.



mehr unter: www.tsv-graefelfing.de/spenden

SPENDEN

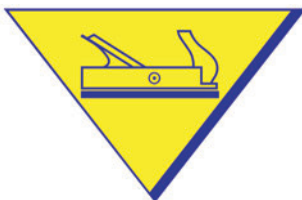


Weblink

Seit über 20 Jahren Der Schreiner Ihres Vertrauens

Hier gibt es noch Handwerker-Qualität zu fairen Preisen.

- ▼ Neuanfertigung und Reparaturen von Möbeln, Balkone, Terrassen nach Maß und Vorgabe
- ▼ Einbruchhemmende, wärmeisolierende Fenster/ Türen der Firma BAYERWALD
- ▼ Denkmalgeschützte Sanierung von Fenstern, Treppen und Türen
- ▼ Barrierefreie Schreinerlösungen im Alt- und Neubau



**WÜRMTAL-
SCHREINER
REINNISCH**



www.wuermtal-schreiner.de

Würmstraße 8
82166 Gräfelfing

Tel. 089/85 13 31
Fax 089/89 89 16 79
Email kontakt@wuermtal-schreiner.de



www.kskmse.de

Wir fördern Sport.

Mit Spenden, Sponsoring und unseren Stiftungen unterstützen wir zahlreiche Vereine und Institutionen in den Landkreisen München, Starnberg und Ebersberg.

 Kreissparkasse

INNUNGSFACHBETRIEB

ROMANOW

GmbH

MALER
WERK
STÄTTE



Am Kirchenhölzl 10a · 82166 Gräfelfing

Tel.: 089 - 70 19 89 · Fax: 089 - 70 51 17

info@maler-romanow.de · www.maler-romanow.de

